

À des fins de recherche uniquement

# Anticorps Polyclonal de lapin anti-ETV6



Numéro de catalogue: 13182-1-AP

## Informations de base

Numéro de catalogue:

13182-1-AP

Taille:

150ul, Concentration: 133 µg/ml by Bradford method using BSA as the standard;

Hôte:

Lapin

Isotype:

IgG

Immunogen Catalog Number:

AG3852

Numéro d'acquisition GenBank:

BC043399

Identification du gène (NCBI):

2120

Nom complet:

ets variant 6

MW calculé

452 aa, 53 kDa

MW observés:

57 kDa

Méthode de purification:

Purification par affinité contre l'antigène

Dilutions recommandées:

WB 1:1000-1:4000

## Applications

Applications testées:

WB, ELISA

Spécificité de l'espèce:

Humain, rat, souris

Contrôles positifs:

WB : cellules A431, cellules HeLa, cellules Jurkat, cellules Raji

## Informations générales

ETV6, the E26 transformation-specific (ETS) family transcription repressor and tumor suppressor variant 6 gene, resides on chromosome 12p13, encodes a 57 kDa ETS family transcription factor with 3 highly conserved functional domains (PMID: 32841218). ETV6 is a well-studied hematopoietic transcription factor reported to play a key functional role in hematopoiesis, megakaryopoiesis, cell growth, and differentiation.

## Stockage

Stockage:

Stocker à -20°C. Stable pendant un an après l'expédition.

Tampon de stockage:

PBS avec azoture de sodium à 0,02 % et glycérol à 50 % pH 7,3

L'aliquotage n'est pas nécessaire pour le stockage à -20C

\*\*\* Les 20ul contiennent 0,1% de BSA.

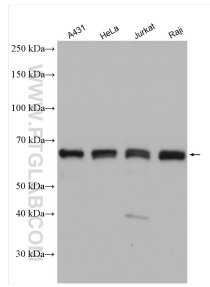
For technical support and original validation data for this product please contact:

T: 1 (888) 4PTGLAB (1-888-478-4522) (toll free in USA), or 1(312) 455-8498 (outside USA)

E: proteintech@ptglab.com  
W: ptglab.com

This product is exclusively available under Proteintech Group brand and is not available to purchase from any other manufacturer.

## Données de validation sélectionnées



Various lysates were subjected to SDS PAGE followed by western blot with 13182-1-AP (ETV6 antibody) at dilution of 1:2000 incubated at room temperature for 1.5 hours.