

À des fins de recherche uniquement

Anticorps Polyclonal de lapin anti-DRG1



Numéro de catalogue: 13190-1-AP

Phare

1 Publications

Informations de base

Numéro de catalogue:

13190-1-AP

Taille:

150ul, Concentration: 600 µg/ml by Nanodrop and 333 µg/ml by Bradford method using BSA as the standard;

Hôte:

Lapin

Isotype:

IgG

Immunogen Catalog Number:

AG3866

Numéro d'acquisition GenBank:

BC020803

Identification du gène (NCBI):

4733

Nom complet:

developmentally regulated GTP binding protein 1

MW calculé

367 aa, 41 kDa

MW observés:

41 kDa

Méthode de purification:

Purification par affinité contre l'antigène

Dilutions recommandées:

WB 1:2000-1:10000

IP 0.5-4.0 ug for IP and 1:500-1:1000 for WB

IF 1:10-1:100

Applications

Applications testées:

IF, IP, WB, ELISA

Demandes citées:

WB

Spécificité de l'espèce:

Humain, rat

Espèces citées:

Humain

Contrôles positifs:

WB : cellules HepG2, cellules K-562, cellules PC-12

IP : cellules K-562,

IF : cellules HepG2,

Informations générales

Publications notables

Autrice	Pubmed ID	Journal	Application
Suzana Markolovic	29915238	Nat Chem Biol	WB

Stockage

Stockage:

Stocker à -20°C. Stable pendant un an après l'expédition.

Tampon de stockage:

PBS avec azoture de sodium à 0,02 % et glycérol à 50 % pH 7,3

L'aliquotage n'est pas nécessaire pour le stockage à -20C

*** Les 20ul contiennent 0,1% de BSA.

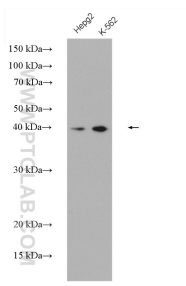
For technical support and original validation data for this product please contact:

T: 1 (888) 4PTGLAB (1-888-478-4522) (toll free in USA), or 1(312) 455-8498 (outside USA)

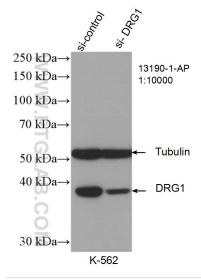
E: proteintech@ptglab.com
W: ptglab.com

This product is exclusively available under Proteintech Group brand and is not available to purchase from any other manufacturer.

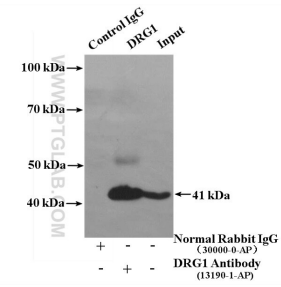
Données de validation sélectionnées



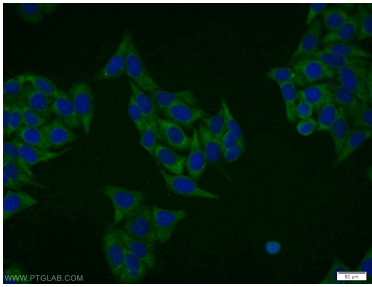
Various lysates were subjected to SDS PAGE followed by western blot with 13190-1-AP (DRG1 antibody) at dilution of 1:4000 incubated at room temperature for 1.5 hours.



WB result of DRG1 antibody (13190-1-AP; 1:10000; incubated at room temperature for 1.5 hours) with sh-Control and sh-DRG1 transfected K-562 cells.



IP result of anti-DRG1 (IP:13190-1-AP, 4ug; Detection:13190-1-AP 1:600) with K-562 cells lysate 4400 ug.



Immunofluorescent analysis of HepG2 cells using 13190-1-AP (DRG1 antibody) at dilution of 1:25 and Alexa Fluor 488-conjugated AffiniPure Goat Anti-Rabbit IgG(H+L).