

À des fins de recherche uniquement

Anticorps Polyclonal de lapin anti-CKMT2



Numéro de catalogue: 13207-1-AP

6 Publications

Informations de base

Numéro de catalogue: 13207-1-AP	Numéro d'acquisition GenBank: BC029140	Méthode de purification: Purification par affinité contre l'antigène
Taille: 150ul, Concentration: 1000 µg/ml by Nanodrop;	Identification du gène (NCBI): 1160	Dilutions recommandées: WB 1:2000-1:8000 IHC 1:500-1:2000
Hôte: Lapin	Nom complet: creatine kinase, mitochondrial 2 (sarcomeric)	
Isotype: IgG	MW calculé: 419 aa, 48 kDa	
Immunogen Catalog Number: AG3971	MW observés: 41-48 kDa	

Applications

Applications testées:
IHC, WB, ELISA

Demandes citées:
IHC, WB

Spécificité de l'espèce:
Humain, rat, souris

Espèces citées:
Humain, poulet, souris

Remarque-IHC: il est suggéré de démasquer l'antigène avec un tampon de TE buffer pH 9,0; (*) À défaut, le démasquage de l'antigène peut être effectué avec un tampon citrate pH 6,0.

Contrôles positifs:

WB : tissu cardiaque de souris, tissu cardiaque humain, tissu de muscle squelettique de souris, tissu de muscle squelettique humain

IHC : tissu cardiaque de souris,

Informations générales

Publications notables

Autrice	Pubmed ID	Journal	Application
Suzhen Chen	33657393	Cell Metab	WB
Yunlei Li	33451708	Mol Cell Proteomics	WB
Sho Nishikawa	31914311	J Agric Food Chem	WB

Stockage

Stockage:

Stocker à -20°C. Stable pendant un an après l'expédition.

Tampon de stockage:

PBS avec azoture de sodium à 0,02 % et glycérol à 50 % pH 7,3

L'aliquote n'est pas nécessaire pour le stockage à -20C

*** Les 20ul contiennent 0,1% de BSA.

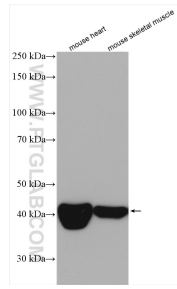
For technical support and original validation data for this product please contact:

T: 1 (888) 4PTGLAB (1-888-478-4522) (toll free in USA), or 1(312) 455-8498 (outside USA)

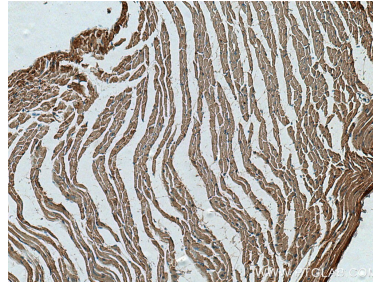
E: proteintech@ptglab.com
W: ptglab.com

This product is exclusively available under Proteintech Group brand and is not available to purchase from any other manufacturer.

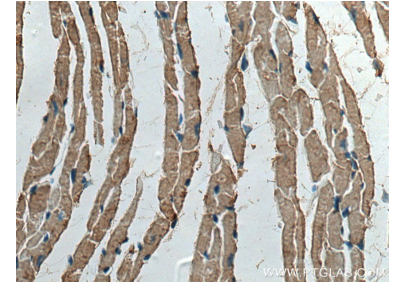
Données de validation sélectionnées



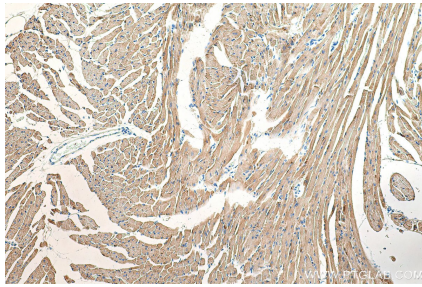
Various lysates were subjected to SDS PAGE followed by western blot with 13207-1-AP (CKMT2 antibody) at dilution of 1:5000 incubated at room temperature for 1.5 hours.



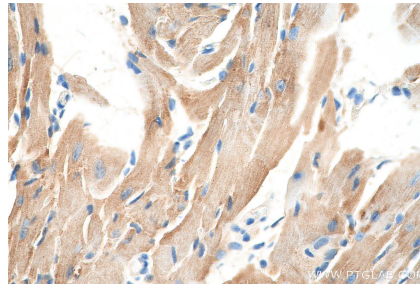
Immunohistochemical analysis of paraffin-embedded mouse heart tissue slide using 13207-1-AP (CKMT2 antibody) at dilution of 1:1000 (under 10x lens). Heat mediated antigen retrieval with Tris-EDTA buffer (pH 9.0).



Immunohistochemical analysis of paraffin-embedded mouse heart tissue slide using 13207-1-AP (CKMT2 antibody) at dilution of 1:1000 (under 40x lens). Heat mediated antigen retrieval with Tris-EDTA buffer (pH 9.0).



Immunohistochemical analysis of paraffin-embedded mouse heart tissue slide using 13207-1-AP (CKMT2 antibody) at dilution of 1:500 (under 10x lens). Heat mediated antigen retrieval with Tris-EDTA buffer (pH 9.0).



Immunohistochemical analysis of paraffin-embedded mouse heart tissue slide using 13207-1-AP (CKMT2 antibody) at dilution of 1:500 (under 40x lens). Heat mediated antigen retrieval with Tris-EDTA buffer (pH 9.0).