

À des fins de recherche uniquement

# Anticorps Polyclonal de lapin anti-SOX5



Numéro de catalogue: 13216-1-AP

Phare

8 Publications

## Informations de base

Numéro de catalogue:

13216-1-AP

Taille:

150ul, Concentration: 500 µg/ml by Nanodrop;

Hôte:

Lapin

Isotype:

IgG

Immunogen Catalog Number:

AG4092

Numéro d'acquisition GenBank:

BC029220

Identification du gène (NCBI):

6660

Nom complet:

SRY (sex determining region Y)-box 5

MW calculé

763 aa, 84 kDa

MW observés:

68-70 kDa

Méthode de purification:

Purification par affinité contre l'antigène

Dilutions recommandées:

WB 1:2000-1:10000

## Applications

Applications testées:

WB, ELISA

Demandes citées:

IF, IHC, WB

Spécificité de l'espèce:

Humain, souris

Espèces citées:

Humain, rat, souris

Contrôles positifs:

WB : cellules A549, cellules MG U-87, cellules SH-SY5Y, tissu hépatique de souris

## Informations générales

Sex determining region Y-box protein 5 (SOX5) is a member of the SOX family, which was identified based on the conserved homology of the high-mobility group DNA-binding motif. It has been reported that SOX5 is involved in the regulation of embryonic development, and is associated with various cancer types, including prostate cancer, glioblastoma, hepatocellular carcinoma, osteosarcoma and nasopharyngeal carcinoma. SOX5 has 5 isoforms with the molecular mass of 42, 71 and 82-84 kDa. (PMID: 30854049)

## Publications notables

Autrice	Pubmed ID	Journal	Application
Yuki Miyamoto	27876794	Nat Commun	WB
Min Feng	32461589	Lab Invest	WB
Yafeng Liu	32468049	Mol Med Rep	IHC

## Stockage

Stockage:

Stocker à -20°C. Stable pendant un an après l'expédition.

Tampon de stockage:

PBS avec azoture de sodium à 0,02 % et glycérol à 50 % pH 7,3

L'aliquotage n'est pas nécessaire pour le stockage à -20C

\*\*\* Les 20ul contiennent 0,1% de BSA.

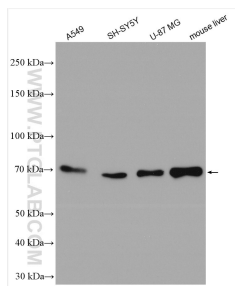
For technical support and original validation data for this product please contact:

T: 1 (888) 4PTGLAB (1-888-478-4522) (toll free in USA), or 1(312) 455-8498 (outside USA)

E: [proteintech@ptglab.com](mailto:proteintech@ptglab.com)  
W: [ptglab.com](http://ptglab.com)

This product is exclusively available under Proteintech Group brand and is not available to purchase from any other manufacturer.

## Données de validation sélectionnées



Various lysates were subjected to SDS PAGE followed by western blot with 13216-1-AP (SOX5 antibody) at dilution of 1:5000 incubated at room temperature for 1.5 hours.