

À des fins de recherche uniquement

Anticorps Polyclonal de lapin anti-PNMT



Numéro de catalogue: 13217-1-AP

2 Publications

Informations de base

Numéro de catalogue:

13217-1-AP

Taille:

150ul, Concentration: 600 µg/ml by Nanodrop and 200 µg/ml by Bradford method using BSA as the standard;

Hôte:

Lapin

Isotype:

IgG

Immunogen Catalog Number:

AG4098

Numéro d'acquisition GenBank:

BC037246

Identification du gène (NCBI):

5409

Nom complet:

phenylethanolamine N-methyltransferase

MW calculé

282 aa, 31 kDa

MW observés:

31 kDa

Méthode de purification:

Purification par affinité contre l'antigène

Dilutions recommandées:

WB 1:500-1:1000

IP 0.5-4.0 ug for IP and 1:200-1:1000 for WB

Applications

Applications testées:

IP, WB, ELISA

Demandes citées:

WB

Spécificité de l'espèce:

Humain, rat, souris

Espèces citées:

Humain, souris

Contrôles positifs:

WB : cellules K-562, tissu cardiaque humain

IP : cellules PC-12,

Informations générales

Publications notables

Autrice	Pubmed ID	Journal	Application
Shin Takasawa	35682548	Int J Mol Sci	WB
He Ma	36583008	Front Endocrinol (Lausanne)	WB

Stockage

Stockage:

Stocker à -20°C. Stable pendant un an après l'expédition.

Tampon de stockage:

PBS avec azoture de sodium à 0,02 % et glycérol à 50 % pH 7,3

L'aliquotage n'est pas nécessaire pour le stockage à -20C

*** Les 20ul contiennent 0,1% de BSA.

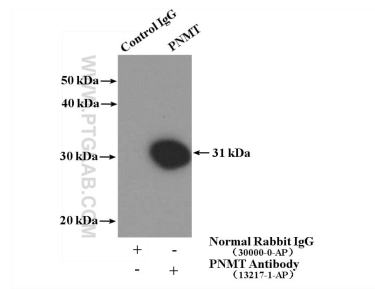
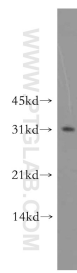
For technical support and original validation data for this product please contact:

T: 1 (888) 4PTGLAB (1-888-478-4522) (toll free in USA), or 1(312) 455-8498 (outside USA)

E: proteintech@ptglab.com
W: ptglab.com

This product is exclusively available under Proteintech Group brand and is not available to purchase from any other manufacturer.

Données de validation sélectionnées



K-562 cells were subjected to SDS PAGE followed by western blot with 13217-1-AP (PNMT antibody) at dilution of 1:400 incubated at room temperature for 1.5 hours.

IP Result of anti-PNMT (IP:13217-1-AP, 4ug; Detection:13217-1-AP 1:300) with PC-12 cells lysate 2400ug.