

À des fins de recherche uniquement

Anticorps Polyclonal de lapin anti-RAMP2



Numéro de catalogue: 13223-2-AP

3 Publications

Informations de base

Numéro de catalogue: 13223-2-AP	Numéro d'acquisition GenBank: BC027975	Méthode de purification: Purification par affinité contre l'antigène
Taille: 150ul , Concentration: 320 µg/ml by Nanodrop and 193 µg/ml by Bradford method using BSA as the standard;	Identification du gène (NCBI): 10266	Dilutions recommandées: WB 1:500-1:1000 IHC 1:20-1:200
Hôte: Lapin	Nom complet: receptor (G protein-coupled) activity modifying protein 2	
Isotype: IgG	MW calculé: 175 aa, 20 kDa	
Immunogen Catalog Number: AG4028	MW observés: 20 kDa	

Applications

Applications testées:

IHC, WB, ELISA

Demandes citées:

IHC, WB

Spécificité de l'espèce:

Humain, rat, souris

Espèces citées:

bovin, Humain, souris

Remarque-IHC: il est suggéré de démasquer l'antigène avec un tampon de TE buffer pH 9,0; (*) A défaut, 'le démasquage de l'antigène peut être 'effectué avec un tampon citrate pH 6,0.

Contrôles positifs:

WB : tissu cérébral de souris,

IHC : tissu de cancer du sein humain,

Informations générales

RAMP2 (receptor-activity-modifying protein) is a member of the RAMP family of single-transmembrane-domain proteins which consist of an N-terminal extracellular domain, a transmembrane region and a short intracellular C-terminal tail. RAMPs are required to transport calcitonin-receptor-like receptor (CRLR) to the plasma membrane. CRLR, a G protein-coupled receptor, can function as either a calcitonin gene-related peptide (CGRP) receptor or an adrenomedullin receptor, depending on which members of the RAMP family are expressed. RAMP1 transports the CRLR to the plasma membrane and then remains associated with it to function as a terminally glycosylated CGRP receptor, while RAMP2 and RAMP3 transfer the CRLR to the cell surface to generate receptors that are preferentially selective for adrenomedullin. (PMID: 9620797; 16188935)

Publications notables

Autrice	Pubmed ID	Journal	Application
Hayashi Ken-Go KG	23849271	Reprod Biol Endocrinol	IHC
Makiko Kawaguchi	36799102	FEBS Open Bio	WB
MacManus Christopher F CF	21350119	FASEB J	WB

Stockage

Stockage:

Stocker à -20°C. Stable pendant un an après l'expédition.

Tampon de stockage:

PBS avec azoture de sodium à 0,02 % et glycérol à 50 % pH 7,3

L'aliquotage n'est pas nécessaire pour le stockage à -20C

*** Les 20ul contiennent 0,1% de BSA.

For technical support and original validation data for this product please contact:

T: 1 (888) 4PTGLAB (1-888-478-4522) (toll free in USA), or 1(312) 455-8498 (outside USA)

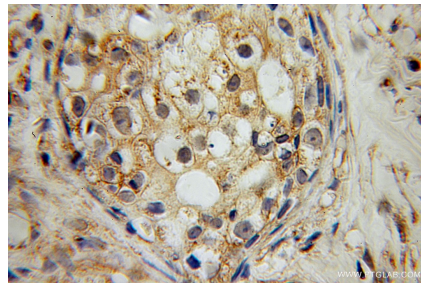
E: proteintech@ptglab.com
W: ptglab.com

This product is exclusively available under Proteintech Group brand and is not available to purchase from any other manufacturer.

Données de validation sélectionnées



mouse brain tissue were subjected to SDS PAGE followed by western blot with 13223-2-AP (RAMP2 antibody) at dilution of 1:400 incubated at room temperature for 1.5 hours.



Immunohistochemical analysis of paraffin-embedded human breast cancer using 13223-2-AP (RAMP2 antibody) at dilution of 1:100 (under 10x lens).