

À des fins de recherche uniquement

Anticorps Polyclonal de lapin anti-ARSB



Numéro de catalogue: 13227-1-AP

Phare

3 Publications

Informations de base

Numéro de catalogue:

13227-1-AP

Taille:

150ul, Concentration: 240 µg/ml by Nanodrop and 133 µg/ml by Bradford method using BSA as the standard;

Hôte:

Lapin

Isotype:

IgG

Immunogen Catalog Number:

AG4083

Numéro d'acquisition GenBank:

BC029051

Identification du gène (NCBI):

411

Nom complet:

arylsulfatase B

MW calculé

413 aa, 46 kDa

MW observés:

60 kDa, 44 kDa

Méthode de purification:

Purification par affinité contre l'antigène

Dilutions recommandées:

WB 1:500-1:1000

IHC 1:20-1:200

Applications

Applications testées:

IHC, WB, ELISA

Demandes citées:

IF, WB

Spécificité de l'espèce:

Humain, rat, souris

Espèces citées:

souris

Remarque-IHC: il est suggéré de démasquer l'antigène avec un tampon de TE buffer pH 9,0; (*) A défaut, le démasquage de l'antigène peut être effectué avec un tampon citrate pH 6,0.

Contrôles positifs:

WB : cellules HepG2,

IHC : tissu placentaire humain, tissu cardiaque humain, tissu de cancer du sein humain

Informations générales

Publications notables

Autrice	Pubmed ID	Journal	Application
Que Wang	31612078	Oxid Med Cell Longev	WB
Matthew R Blake	35604022	Elife	WB
Kosuke Hosoba	36032399	Biochem Biophys Rep	WB, IF

Stockage

Stockage:

Stocker à -20°C. Stable pendant un an après l'expédition.

Tampon de stockage:

PBS avec azoture de sodium à 0,02 % et glycérol à 50 % pH 7,3

L'aliquotage n'est pas nécessaire pour le stockage à -20C

*** Les 20ul contiennent 0,1% de BSA.

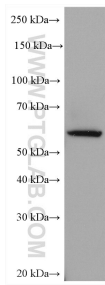
For technical support and original validation data for this product please contact:

T: 1 (888) 4PTGLAB (1-888-478-4522) (toll free in USA), or 1(312) 455-8498 (outside USA)

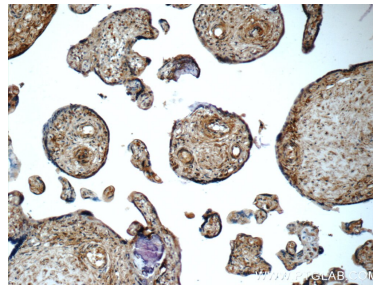
E: proteintech@ptglab.com
W: ptglab.com

This product is exclusively available under Proteintech Group brand and is not available to purchase from any other manufacturer.

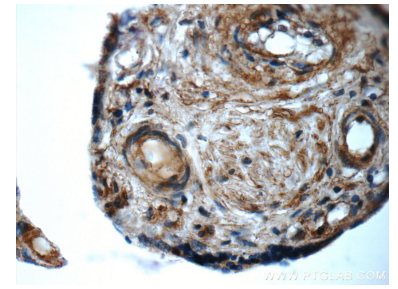
Données de validation sélectionnées



HepG2 cells were subjected to SDS PAGE followed by western blot with 13227-1-AP (ARSB antibody) at dilution of 1:500 incubated at room temperature for 1.5 hours.



Immunohistochemical analysis of paraffin-embedded human placenta tissue slide using 13227-1-AP (ARSB Antibody) at dilution of 1:50 (under 10x lens).



Immunohistochemical analysis of paraffin-embedded human placenta tissue slide using 13227-1-AP (ARSB Antibody) at dilution of 1:50 (under 40x lens).