

À des fins de recherche uniquement

# Anticorps Polyclonal de lapin anti-MYL4



Numéro de catalogue: 13229-1-AP

## Informations de base

Numéro de catalogue:  
13229-1-AP

Taille:  
150ul, Concentration: 350 µg/ml by  
Nanodrop and 200 µg/ml by Bradford  
method using BSA as the standard;

Hôte:  
Lapin

Isotype:  
IgG

Immunogen Catalog Number:  
AG4031

Numéro d'acquisition GenBank:  
BC030228

Identification du gène (NCBI):  
4635

Nom complet:  
myosin, light chain 4, alkali; atrial,  
embryonic

MW calculé  
197 aa, 22 kDa

MW observés:  
22-30 kDa

Méthode de purification:  
Purification par affinité contre  
l'antigène

Dilutions recommandées:  
WB 1:500-1:2000

## Applications

Applications testées:  
WB, ELISA

Spécificité de l'espèce:  
Humain, rat, souris

Contrôles positifs:

WB : tissu hépatique humain,

## Informations générales

Myosin light-chain 4 (MYL4) encodes an essential myosin light chain that is expressed in embryonic whole heart and skeletal muscle. It is specifically expressed in human atria after birth. MYL4 is essential for atrial electrical, functional, and structural integrity, and MYL4 dysfunction can produce severe inherited atrial cardiomyopathy.

## Stockage

Stockage:

Stocker à -20°C. Stable pendant un an après l'expédition.

Tampon de stockage:

PBS avec azoture de sodium à 0,02 % et glycérol à 50 % pH 7,3

L'aliquotage n'est pas nécessaire pour le stockage à -20C

**\*\*\* Les 20ul contiennent 0,1% de BSA.**

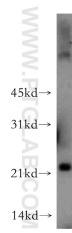
For technical support and original validation data for this product please contact:

T: 1 (888) 4PTGLAB (1-888-478-4522) (toll free  
in USA), or 1(312) 455-8498 (outside USA)

E: [proteintech@ptglab.com](mailto:proteintech@ptglab.com)  
W: [ptglab.com](http://ptglab.com)

This product is exclusively available under Proteintech Group brand and is not available to purchase from any other manufacturer.

## Données de validation sélectionnées



human liver tissue were subjected to SDS PAGE followed by western blot with 13229-1-AP (MYL4 antibody) at dilution of 1:400 incubated at room temperature for 1.5 hours.