

À des fins de recherche uniquement

Anticorps Polyclonal de lapin anti-ATP12A



Numéro de catalogue: 13231-1-AP

Informations de base

Numéro de catalogue: 13231-1-AP	Numéro d'acquisition GenBank: BC031609	Méthode de purification: Purification par affinité contre l'antigène
Taille: 150ul, Concentration: 133 µg/ml by Nanodrop and 133 µg/ml by Bradford method using BSA as the standard;	Identification du gène (NCBI): 479	Dilutions recommandées: WB 1:500-1:1000
Hôte: Lapin	Nom complet: ATPase, H+/K+ transporting, nongastric, alpha polypeptide	
Isotype: IgG	MW calculé 1045 aa, 116 kDa	
Immunogen Catalog Number: AG4105	MW observés: 100-110 kDa	

Applications

Applications testées: WB, ELISA	Contrôles positifs: WB : cellules HEK-293, cellules A431
Spécificité de l'espèce: Humain	

Informations générales

ATP12A, also named as ATP1AL1 and Proton pump, belongs to the family of P-type cation transport ATPases. It catalyzes the hydrolysis of ATP coupled with the exchange of H⁺ and K⁺ ions across the plasma membrane. ATP12A is responsible for potassium absorption in various tissues. Expression of ATP12A is increased in benign prostate hyperplasia and tumor tissues.

Stockage

Stockage:
Stocker à -20°C. Stable pendant un an après l'expédition.
Tampon de stockage:
PBS avec azoture de sodium à 0,02 % et glycérol à 50 % pH 7,3
L'aliquotage n'est pas nécessaire pour le stockage à -20C

*** Les 20ul contiennent 0,1% de BSA.

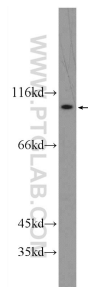
For technical support and original validation data for this product please contact:

T: 1 (888) 4PTGLAB (1-888-478-4522) (toll free in USA), or 1(312) 455-8498 (outside USA)

E: proteintech@ptglab.com
W: ptglab.com

This product is exclusively available under Proteintech Group brand and is not available to purchase from any other manufacturer.

Données de validation sélectionnées



HEK-293 cells were subjected to SDS PAGE followed by western blot with 13231-1-AP (ATP12A Antibody) at dilution of 1:500 incubated at room temperature for 1.5 hours.