

À des fins de recherche uniquement

Anticorps Polyclonal de lapin anti-ATP6V1E2



Numéro de catalogue: 13235-1-AP

Informations de base

Numéro de catalogue:

13235-1-AP

Taille:

150ul, Concentration: 400 µg/ml by Nanodrop and 267 µg/ml by Bradford method using BSA as the standard;

Hôte:

Lapin

Isotype:

IgG

Immunogen Catalog Number:

AG4088

Numéro d'acquisition GenBank:

BC034808

Identification du gène (NCBI):

90423

Nom complet:

ATPase, H⁺ transporting, lysosomal 31kDa, V1 subunit E2

MW calculé

226 aa, 26 kDa

MW observés:

31-33 kDa

Méthode de purification:

Purification par affinité contre l'antigène

Dilutions recommandées:

WB 1:500-1:1000

IP 0.5-4.0 ug for IP and 1:500-1:2000 for WB

Applications

Applications testées:

IP, WB, ELISA

Spécificité de l'espèce:

Humain, rat, souris

Contrôles positifs:

WB : tissu cérébral de souris, cellules MCF-7

IP : tissu cérébral de souris,

Informations générales

Stockage

Stockage:

Stocker à -20°C. Stable pendant un an après l'expédition.

Tampon de stockage:

PBS avec azoture de sodium à 0,02 % et glycérol à 50 % pH 7,3

L'aliquotage n'est pas nécessaire pour le stockage à -20C

*** Les 20ul contiennent 0,1% de BSA.

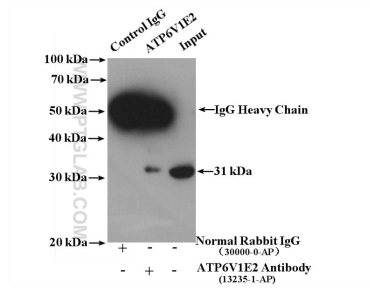
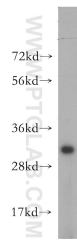
For technical support and original validation data for this product please contact:

T: 1 (888) 4PTGLAB (1-888-478-4522) (toll free in USA), or 1(312) 455-8498 (outside USA)

E: proteintech@ptglab.com
W: ptglab.com

This product is exclusively available under Proteintech Group brand and is not available to purchase from any other manufacturer.

Données de validation sélectionnées



mouse brain tissue were subjected to SDS PAGE followed by western blot with 13235-1-AP (ATP6V1E2 antibody) at dilution of 1:400 incubated at room temperature for 1.5 hours.

IP result of anti-ATP6V1E2 (IP:13235-1-AP, 4ug; Detection:13235-1-AP 1:1000) with mouse brain tissue lysate 3000 ug.