

À des fins de recherche uniquement

Anticorps Polyclonal de lapin anti-CYP1A1



Numéro de catalogue: 13241-1-AP

Phare

61 Publications

Informations de base

Numéro de catalogue:

13241-1-AP

Taille:

150ul, Concentration: 500 µg/ml by Nanodrop;

Hôte:

Lapin

Isotype:

IgG

Immunogen Catalog Number:

AG3990

Numéro d'acquisition GenBank:

BC023019

Identification du gène (NCBI):

1543

Nom complet:

cytochrome P450, family 1, subfamily A, polypeptide 1

MW calculé

512 aa, 58 kDa

MW observés:

50-58 kDa

Méthode de purification:

Purification par affinité contre l'antigène

Dilutions recommandées:

WB 1:500-1:2000

IP 0.5-4.0 µg for IP and 1:500-1:2000 for WB

IHC 1:50-1:500

IF 1:10-1:100

Applications

Applications testées:

FC, IF, IHC, IP, WB, ELISA

Demandes citées:

IF, IHC, WB

Spécificité de l'espèce:

Humain, porc, souris

Espèces citées:

Humain, rat, souris

Contrôles positifs:

WB : tissu de cerveau de souris, cellules HeLa, cellules HepG2, cellules K-562, tissu pulmonaire de souris

IP : tissu pulmonaire de souris,

IHC : tissu de cancer du sein humain,

IF : cellules HeLa,

Remarque-IHC: il est suggéré de démasquer l'antigène avec un tampon de TE buffer pH 9.0; (*) À défaut, le démasquage de l'antigène peut être effectué avec un tampon citrate pH 6.0.

Informations générales

Publications notables

Autrice	Pubmed ID	Journal	Application
Séverine A Degrelle	36179647	Environ Int	WB,IF
Li-Xing Tian	32935470	FEBS Open Bio	WB
Xiaowen Wang	31543430	J Dermatol Sci	WB

Stockage

Stockage:

Stocker à -20°C. Stable pendant un an après l'expédition.

Tampon de stockage:

PBS avec azoture de sodium à 0,02 % et glycérol à 50 % pH 7,3

L'aliquote n'est pas nécessaire pour le stockage à -20C

*** Les 20ul contiennent 0,1% de BSA.

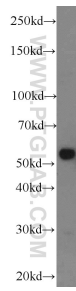
For technical support and original validation data for this product please contact:

T: 1 (888) 4PTGLAB (1-888-478-4522) (toll free in USA), or 1(312) 455-8498 (outside USA)

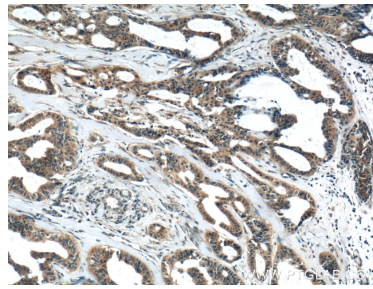
E: proteintech@ptglab.com
W: ptglab.com

This product is exclusively available under Proteintech Group brand and is not available to purchase from any other manufacturer.

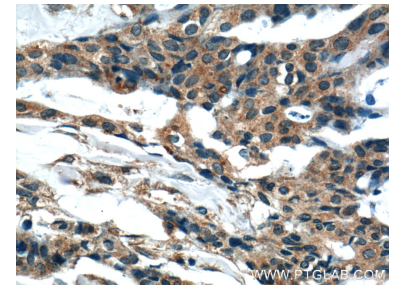
Données de validation sélectionnées



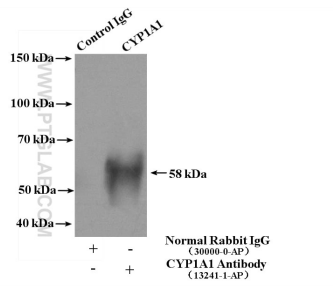
mouse cerebellum tissue were subjected to SDS PAGE followed by western blot with 13241-1-AP (CYP1A1 antibody) at dilution of 1:1000 incubated at room temperature for 1.5 hours.



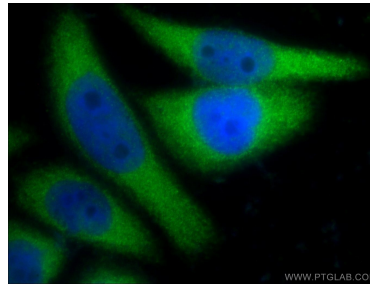
Immunohistochemical analysis of paraffin-embedded human breast cancer tissue slide using 13241-1-AP (CYP1A1 Antibody) at dilution of 1:200 (under 10x lens).



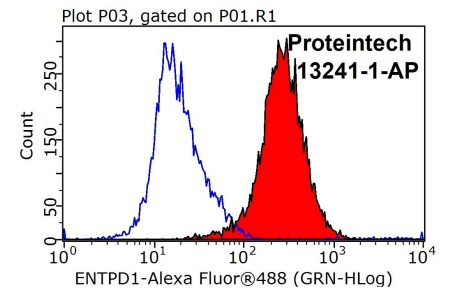
Immunohistochemical analysis of paraffin-embedded human breast cancer tissue slide using 13241-1-AP (CYP1A1 Antibody) at dilution of 1:200 (under 40x lens).



IP Result of anti-CYP1A1 (IP:13241-1-AP, 4 μ g; Detection:13241-1-AP 1:1000) with mouse lung tissue lysate 3600 μ g.



Immunofluorescent analysis of HeLa cells using 13241-1-AP (CYP1A1 antibody) at dilution of 1:25 and Alexa Fluor 488-conjugated AffiniPure Goat Anti-Rabbit IgG(H+L).



1X10⁶ Jurkat cells were stained with 0.5 μ g CYP1A1 antibody (13241-1-AP, red) and control antibody (blue). Fixed with 90% MeOH blocked with 3% BSA (30 min). Alexa Fluor 488-conjugated AffiniPure Goat Anti-Rabbit IgG(H+L) with dilution 1:1000.