

À des fins de recherche uniquement

Anticorps Polyclonal de lapin anti-CYP4F12



Numéro de catalogue: 13243-1-AP

1 Publications

Informations de base

Numéro de catalogue:

13243-1-AP

Taille:

150ul, Concentration: 110 µg/ml by Nanodrop and 73 µg/ml by Bradford method using BSA as the standard;

Hôte:

Lapin

Isotype:

IgG

Immunogen Catalog Number:

AG3957

Numéro d'acquisition GenBank:

BC035350

Identification du gène (NCBI):

66002

Nom complet:

cytochrome P450, family 4, subfamily F, polypeptide 12

MW calculé

524 aa, 60 kDa

MW observés:

60 kDa

Méthode de purification:

Purification par affinité contre l'antigène

Dilutions recommandées:

WB 1:500-1:1000

Applications

Applications testées:

WB, ELISA

Demandes citées:

WB

Spécificité de l'espèce:

Humain, souris

Espèces citées:

Humain

Contrôles positifs:

WB : tissu placentaire humain,

Informations générales

CYP4F12(Cytochrome P450 4F12) Catalyzes leukotriene B4 omega-hydroxylation and arachidonic acid omega-hydroxylation but with an activity much lower than that of CYP4F2.It expresses a band of 60kDa in adult and foetal liver, kidney, placenta at term, seminal vesicles, the prostate gland(PMID:15078342).And it can be phosphorylated in vivo(PMID:18828626).

Publications notables

Autrice	Pubmed ID	Journal	Application
Wenming Jia	37414830	Sci Rep	WB

Stockage

Stockage:

Stocker à -20°C. Stable pendant un an après l'expédition.

Tampon de stockage:

PBS avec azoture de sodium à 0,02 % et glycérol à 50 % pH 7,3

L'aliquotage n'est pas nécessaire pour le stockage à -20C

*** Les 20ul contiennent 0,1% de BSA.

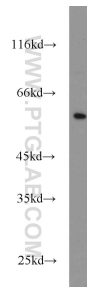
For technical support and original validation data for this product please contact:

T: 1 (888) 4PTGLAB (1-888-478-4522) (toll free in USA), or 1(312) 455-8498 (outside USA)

E: proteintech@ptglab.com
W: ptglab.com

This product is exclusively available under Proteintech Group brand and is not available to purchase from any other manufacturer.

Données de validation sélectionnées



human placenta tissue were subjected to SDS PAGE followed by western blot with 13243-1-AP (CYP4F12 antibody) at dilution of 1:500 incubated at room temperature for 1.5 hours.