

À des fins de recherche uniquement

Anticorps Polyclonal de lapin anti-PI4KB



Numéro de catalogue: 13247-1-AP

8 Publications

Informations de base

Numéro de catalogue:

13247-1-AP

Taille:

150ul, Concentration: 500 µg/ml by Nanodrop and 300 µg/ml by Bradford method using BSA as the standard;

Hôte:

Lapin

Isotype:

IgG

Immunogen Catalog Number:

AG3989

Numéro d'acquisition GenBank:

BC040300

Identification du gène (NCBI):

5298

Nom complet:

phosphatidylinositol 4-kinase, catalytic, beta

MW calculé

801 aa, 90 kDa

MW observés:

100 kDa

Méthode de purification:

Purification par affinité contre l'antigène

Dilutions recommandées:

WB 1:500-1:1000

IP 0.5-4.0 ug for IP and 1:200-1:1000 for WB

IHC 1:50-1:500

Applications

Applications testées:

IHC, IP, WB, ELISA

Demandes citées:

IF, WB

Spécificité de l'espèce:

Humain, rat, souris

Espèces citées:

Humain, rat, souris

Remarque-IHC: il est suggéré de démasquer l'antigène avec un tampon de TE buffer pH 9,0; (*) A défaut, le démasquage de l'antigène peut être effectué avec un tampon citrate pH 6,0.

Contrôles positifs:

WB : cellules K-562, cellules NIH-3T3 (ARNi)

IP : cellules K-562,

IHC : tissu hépatique humain,

Informations générales

Publications notables

Autrice	Pubmed ID	Journal	Application
Ying Gao	36280710	Cell Res	WB
Tao Wang	28985237	PLoS Pathog	WB
Yueyao Zhu	36169639	J Cell Biol	WB

Stockage

Stockage:

Stocker à -20°C. Stable pendant un an après l'expédition.

Tampon de stockage:

PBS avec azoture de sodium à 0,02 % et glycérol à 50 % pH 7,3

L'aliquotage n'est pas nécessaire pour le stockage à -20C

*** Les 20ul contiennent 0,1% de BSA.

For technical support and original validation data for this product please contact:

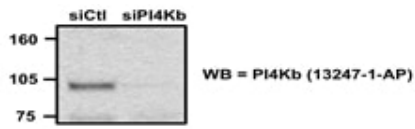
T: 1 (888) 4PTGLAB (1-888-478-4522) (toll free in USA), or 1(312) 455-8498 (outside USA)

E: proteintech@ptglab.com

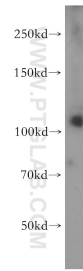
W: ptglab.com

This product is exclusively available under Proteintech Group brand and is not available to purchase from any other manufacturer.

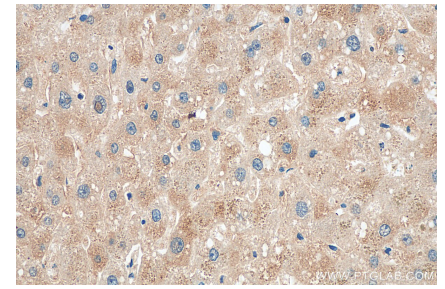
Données de validation sélectionnées



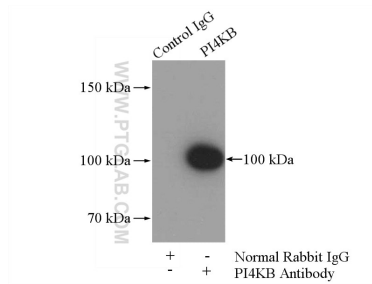
WB result of anti- PI4Kb (13247-1-AP) with NIH-3T3 cells (RNAi).



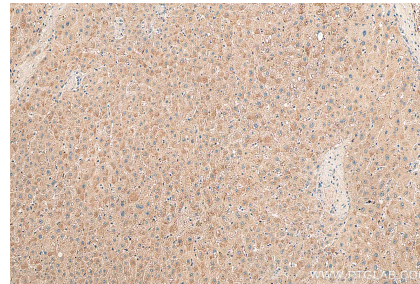
K-562 cells were subjected to SDS PAGE followed by western blot with 13247-1-AP (PI4KB antibody) at dilution of 1:300 incubated at room temperature for 1.5 hours.



Immunohistochemical analysis of paraffin-embedded human liver tissue slide using 13247-1-AP (PI4KB antibody) at dilution of 1:200 (under 40x lens). Heat mediated antigen retrieval with Tris-EDTA buffer (pH 9.0).



IP Result of anti-PI4KB (IP:13247-1-AP, 4ug; Detection:13247-1-AP 1:300) with K-562 cells lysate 3600ug.



Immunohistochemical analysis of paraffin-embedded human liver tissue slide using 13247-1-AP (PI4KB antibody) at dilution of 1:200 (under 10x lens). Heat mediated antigen retrieval with Tris-EDTA buffer (pH 9.0).