

À des fins de recherche uniquement

# Anticorps Polyclonal de lapin anti-SRGAP1



Numéro de catalogue: 13252-1-AP

3 Publications

## Informations de base

Numéro de catalogue:

13252-1-AP

Taille:

150ul, Concentration: 700 µg/ml by Nanodrop and 333 µg/ml by Bradford method using BSA as the standard;

Hôte:

Lapin

Isotype:

IgG

Immunogen Catalog Number:

AG4104

Numéro d'acquisition GenBank:

BC029919

Identification du gène (NCBI):

57522

Nom complet:

SLIT-ROBO Rho GTPase activating protein 1

MW calculé

1085 aa, 124 kDa

MW observés:

124 kDa

Méthode de purification:

Purification par affinité contre l'antigène

Dilutions recommandées:

WB 1:1000-1:4000

IP 0.5-4.0 ug for IP and 1:500-1:1000 for WB

IHC 1:50-1:500

## Applications

Applications testées:

IHC, IP, WB, ELISA

Demandes citées:

IF, IP, WB

Spécificité de l'espèce:

Humain, souris

Espèces citées:

Humain, souris

**Remarque-IHC: il est suggéré de démasquer l'antigène avec un tampon de TE buffer pH 9,0; (\*) A défaut, 'le démasquage de l'antigène peut être 'effectué avec un tampon citrate pH 6,0.**

Contrôles positifs:

WB : cellules HeLa, cellules HEK-293, cellules HeLa apoptosées, cellules SH-SY5Y, tissu cérébral de souris, tissu rénal de souris

IP : tissu rénal de souris,

IHC : tissu de cancer du foie humain, tissu rénal humain, tissu testiculaire de souris

## Informations générales

### Publications notables

Autrice	Pubmed ID	Journal	Application
Chandrani Mondal	36130489	Cell Rep	WB,IF
Manuel Rogg	33514561	J Am Soc Nephrol	WB,IF,IP
Yuyang Feng	27923383	J Exp Clin Cancer Res	WB

## Stockage

Stockage:

Stocker à -20°C. Stable pendant un an après l'expédition.

Tampon de stockage:

PBS avec azoture de sodium à 0,02 % et glycérol à 50 % pH 7,3

L'aliquotage n'est pas nécessaire pour le stockage à -20C

\*\*\* Les 20ul contiennent 0,1% de BSA.

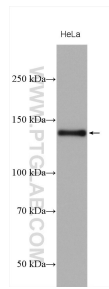
For technical support and original validation data for this product please contact:

T: 1 (888) 4PTGLAB (1-888-478-4522) (toll free in USA), or 1(312) 455-8498 (outside USA)

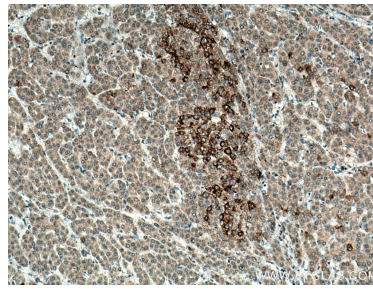
E: [proteintech@ptglab.com](mailto:proteintech@ptglab.com)  
W: [ptglab.com](http://ptglab.com)

This product is exclusively available under Proteintech Group brand and is not available to purchase from any other manufacturer.

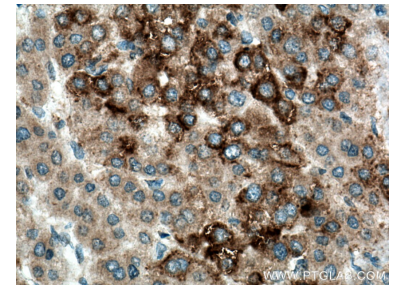
## Données de validation sélectionnées



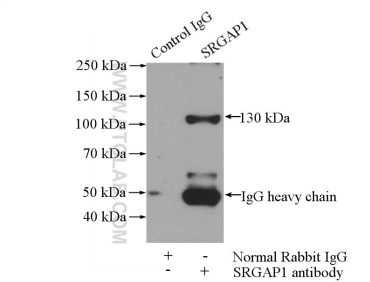
HeLa cells were subjected to SDS PAGE followed by western blot with 13252-1-AP (SRGAP1 antibody) at dilution of 1:2000 incubated at room temperature for 1.5 hours.



Immunohistochemical analysis of paraffin-embedded human liver cancer tissue slide using 13252-1-AP (SRGAP1 antibody) at dilution of 1:200 (under 10x lens). Heat mediated antigen retrieval with Tris-EDTA buffer (pH 9.0).



Immunohistochemical analysis of paraffin-embedded human liver cancer tissue slide using 13252-1-AP (SRGAP1 antibody) at dilution of 1:200 (under 40x lens). Heat mediated antigen retrieval with Tris-EDTA buffer (pH 9.0).



IP Result of anti-SRGAP1 (IP:13252-1-AP, 4 $\mu$ g; Detection:13252-1-AP 1:500) with mouse kidney tissue lysate 4000 $\mu$ g.