

À des fins de recherche uniquement

# Anticorps Polyclonal de lapin anti-SPPL2A



Numéro de catalogue: 13255-1-AP

## Informations de base

|  |   |  |
|--|---|--|
| <b>Numéro de catalogue:</b><br>13255-1-AP  | <b>Numéro d'acquisition GenBank:</b><br>BC025740        | <b>Méthode de purification:</b><br>Purification par affinité contre l'antigène |
| <b>Taille:</b><br>150ul , Concentration: 280 µg/ml by Nanodrop and 207 µg/ml by Bradford method using BSA as the standard; | <b>Identification du gène (NCBI):</b><br>84888          | <b>Dilutions recommandées:</b><br>WB 1:500-1:1000<br>IHC 1:20-1:200            |
| <b>Hôte:</b><br>Lapin  | <b>Nom complet:</b><br>signal peptide peptidase-like 2A |  |
| <b>Isotype:</b><br>IgG   | <b>MW calculé:</b><br>520 aa, 58 kDa                    |  |
| <b>Immunogen Catalog Number:</b><br>AG3935   | <b>MW observés:</b><br>58 kDa                           |  |

## Applications

### Applications testées:

IHC, WB, ELISA

### Spécificité de l'espèce:

Humain, rat, souris

**Remarque-IHC: il est suggéré de démasquer l'antigène avec un tampon de TE buffer pH 9.0; (\*) À défaut, le démasquage de l'antigène peut être effectué avec un tampon citrate pH 6,0.**

### Contrôles positifs:

WB : tissu de côlon humain, cellules Jurkat, tissu de côlon de souris

IHC : tissu testiculaire humain, tissu rénal humain

## Informations générales

SPPL2A (Signal peptide peptidase-like 2A) is also named as IMP3 (Intramembrane protease 3), PSL2 (Presenilin-like protein 2) and belongs to the peptidase A22B family. It is an aspartyl intramembrane protease, has been implicated in the proteolysis of TNF-alpha, Fas Ligand and Bri2 and endogenous signal-peptide-peptidase-like 2A (SPPL2a) is localised in lysosomes/late endosomes (PMID:21896273). This protein has a signal peptide with 25 amino acid and seven glycosylation sites.

## Stockage

### Stockage:

Stocker à -20°C. Stable pendant un an après l'expédition.

### Tampon de stockage:

PBS avec azoture de sodium à 0,02 % et glycérol à 50 % pH 7,3

L'aliquotage n'est pas nécessaire pour le stockage à -20C

\*\*\* Les 20ul contiennent 0,1% de BSA.

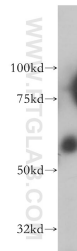
For technical support and original validation data for this product please contact:

T: 1 (888) 4PTGLAB (1-888-478-4522) (toll free in USA), or 1(312) 455-8498 (outside USA)

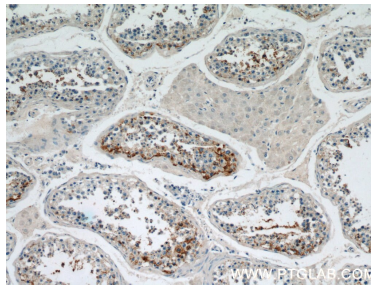
E: proteintech@ptglab.com  
W: ptglab.com

This product is exclusively available under Proteintech Group brand and is not available to purchase from any other manufacturer.

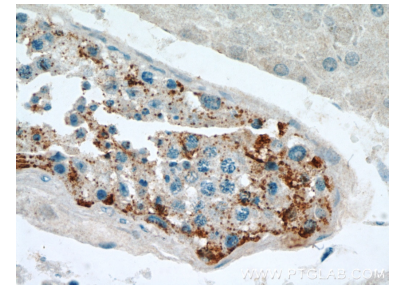
## Données de validation sélectionnées



human colon tissue were subjected to SDS PAGE followed by western blot with 13255-1-AP (SPPL2A antibody) at dilution of 1:500 incubated at room temperature for 1.5 hours.



Immunohistochemical analysis of paraffin-embedded human testis using 13255-1-AP (SPPL2A antibody) at dilution of 1:50 (under 10x lens).



Immunohistochemical analysis of paraffin-embedded human testis using 13255-1-AP (SPPL2A antibody) at dilution of 1:50 (under 40x lens).