

À des fins de recherche uniquement

# Anticorps Polyclonal de lapin anti-Gamma Adaptin



Numéro de catalogue: 13258-1-AP

5 Publications

## Informations de base

Numéro de catalogue:  
13258-1-AP

Taille:  
150ul, Concentration: 400 µg/ml by Nanodrop and 333 µg/ml by Bradford method using BSA as the standard;

Hôte:  
Lapin

Isotype:  
IgG

Immunogen Catalog Number:  
AG3696

Numéro d'acquisition GenBank:  
BC036283

Identification du gène (NCBI):  
164

Nom complet:  
adaptor-related protein complex 1, gamma 1 subunit

MW calculé  
825 aa, 92 kDa

MW observés:  
91 kDa

Méthode de purification:  
Purification par affinité contre l'antigène

Dilutions recommandées:  
WB 1:500-1:2000  
IHC 1:20-1:200

## Applications

Applications testées:  
IHC, WB, ELISA

Demandes citées:  
IF, WB

Spécificité de l'espèce:  
Humain, rat, souris

Espèces citées:  
Humain, souris

**Remarque-IHC: il est suggéré de démasquer l'antigène avec un tampon de TE buffer pH 9,0; (\*) A défaut, le démasquage de l'antigène peut être effectué avec un tampon citrate pH 6,0.**

Contrôles positifs:

WB : cellules HEK-293, tissu de muscle squelettique de souris

IHC : tissu de cancer du pancréas humain,

## Informations générales

### Publications notables

| Autrice         | Pubmed ID | Journal             | Application |
|-----------------|-----------|---------------------|-------------|
| Yan Huang       | 31552246  | Front Cell Dev Biol | IF          |
| Boris Simonetti | 31576058  | Nat Cell Biol       | WB          |
| Xin-Tai Wang    | 31244610  | Front Cell Neurosci | WB          |

## Stockage

Stockage:

Stocker à -20°C. Stable pendant un an après l'expédition.

Tampon de stockage:

PBS avec azoture de sodium à 0,02 % et glycérol à 50 % pH 7,3

L'aliquotage n'est pas nécessaire pour le stockage à -20C

\*\*\* Les 20ul contiennent 0,1% de BSA.

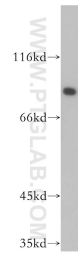
For technical support and original validation data for this product please contact:

T: 1 (888) 4PTGLAB (1-888-478-4522) (toll free in USA), or 1(312) 455-8498 (outside USA)

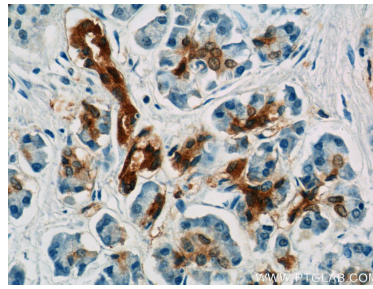
E: proteintech@ptglab.com  
W: ptglab.com

This product is exclusively available under Proteintech Group brand and is not available to purchase from any other manufacturer.

## Données de validation sélectionnées



HEK-293 cells were subjected to SDS PAGE followed by western blot with 13258-1-AP (AP1G1 antibody) at dilution of 1:400 incubated at room temperature for 1.5 hours.



Immunohistochemical analysis of paraffin-embedded human pancreas cancer tissue slide using 13258-1-AP (Gamma adaptin Antibody) at dilution of 1:50 (under 40x lens).