

À des fins de recherche uniquement

Anticorps Polyclonal de lapin anti-MR1



Numéro de catalogue: 13260-1-AP

4 Publications

Informations de base

Numéro de catalogue:

13260-1-AP

Numéro d'acquisition GenBank:

BC012485

Méthode de purification:

Purification par affinité contre l'antigène

Taille:

150ul, Concentration: 1000 µg/ml by Nanodrop and 500 µg/ml by Bradford method using BSA as the standard;

Identification du gène (NCBI):

3140

Dilutions recommandées:

WB 1:100-1:500

IF 1:10-1:100

Hôte:

Lapin

Nom complet:

major histocompatibility complex, class I-related

MW calculé

Isotype:

IgG

341 aa, 39 kDa

Immunogen Catalog Number:

AG3849

Applications

Applications testées:

IF, WB, ELISA

Demandes citées:

FC, IF, WB

Spécificité de l'espèce:

Humain, rat, souris

Espèces citées:

Humain, souris

Contrôles positifs:

WB : cellules THP-1,

IF : cellules THP-1,

Informations générales

Publications notables

Autrice	Pubmed ID	Journal	Application
Laura Valestrand	35063408	Am J Pathol	FC
Corinna A Kulicke	34968463	J Biol Chem	WB
Tingting Guo	33049880	Carbohydr Polym	IF

Stockage

Stockage:

Stocker à -20°C. Stable pendant un an après l'expédition.

Tampon de stockage:

PBS avec azoture de sodium à 0,02 % et glycérol à 50 % pH 7,3

L'aliquotage n'est pas nécessaire pour le stockage à -20C

*** Les 20ul contiennent 0,1% de BSA.

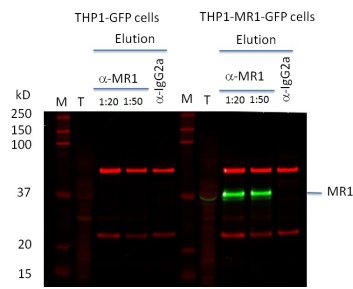
For technical support and original validation data for this product please contact:

T: 1 (888) 4PTGLAB (1-888-478-4522) (toll free in USA), or 1(312) 455-8498 (outside USA)

E: proteintech@ptglab.com
W: ptglab.com

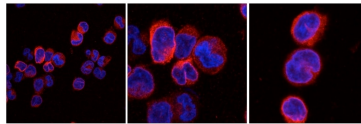
This product is exclusively available under Proteintech Group brand and is not available to purchase from any other manufacturer.

Données de validation sélectionnées



WB result of MR1 antibody (13260-1-AP, 1:250) with IP samples of THP.1-MR1 cells, by Claudia Gonzalez-Lopez, MRC Human Immunology Unit, University of Oxford. (Green MR1 protein).

Immunofluorescence in THP.1-MR1 cells
MR1 antibody from Proteintech, dilution 1:50



IF result of MR1 antibody (13260-1-AP, 1:50) with THP.1-MR1 cells, by Claudia Gonzalez-Lopez, MRC Human Immunology Unit, University of Oxford.