

À des fins de recherche uniquement

# Anticorps Polyclonal de lapin anti-DLX3



Numéro de catalogue: 13261-3-AP

2 Publications

## Informations de base

Numéro de catalogue:

13261-3-AP

Taille:

150ul, Concentration: 600 µg/ml by Nanodrop;

Hôte:

Lapin

Isotype:

IgG

Immunogen Catalog Number:

AG3865

Numéro d'acquisition GenBank:

BC028970

Identification du gène (NCBI):

1747

Nom complet:

distal-less homeobox 3

MW calculé

287 aa, 32 kDa

MW observés:

32-38 kDa

Méthode de purification:

Purification par affinité contre l'antigène

Dilutions recommandées:

WB 1:500-1:3000

IHC 1:20-1:200

## Applications

Applications testées:

IHC, WB, ELISA

Demandes citées:

CoIP, IF, IP, WB

Spécificité de l'espèce:

Humain, souris

Espèces citées:

Humain, souris

Contrôles positifs:

WB : cellules JAR, cellules NCCIT, tissu pulmonaire de souris

IHC : tissu de cancer du poumon humain,

**Remarque-IHC: il est suggéré de démasquer l'antigène avec un tampon de TE buffer pH 9,0; (\*) À défaut, le démasquage de l'antigène peut être effectué avec un tampon citrate pH 6,0.**

## Informations générales

Distal-less homeobox 3 (DLX3), a member of the Dlx family, plays a crucial role in epithelium, hair, bone, tooth and placental development. DLX3 is expressed during the calcium (Ca<sup>2+</sup>)-dependent epidermal differentiation process. The calculated molecular weight of DLX3 is 32 kDa. This antibody detects the 32-38 kDa protein in SDS-PAGE. (PMID: 31029881)

## Publications notables

Autrice	Pubmed ID	Journal	Application
Yueh-Ho Chiu	29743241	J Biol Chem	WB,IP,CoIP,IF
Yue Zhang	35922041	Stem Cells	WB,CoIP

## Stockage

Stockage:

Stocker à -20°C. Stable pendant un an après l'expédition.

Tampon de stockage:

PBS avec azoture de sodium à 0,02 % et glycérol à 50 % pH 7,3

L'aliqotage n'est pas nécessaire pour le stockage à -20C

\*\*\* Les 20ul contiennent 0,1% de BSA.

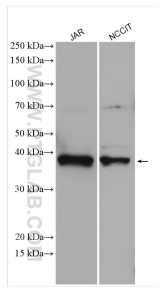
For technical support and original validation data for this product please contact:

T: 1 (888) 4PTGLAB (1-888-478-4522) (toll free in USA), or 1(312) 455-8498 (outside USA)

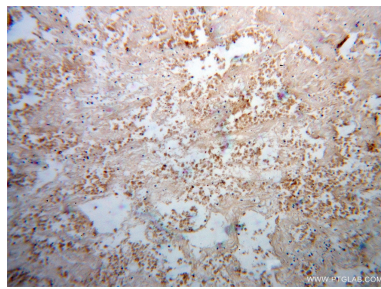
E: proteintech@ptglab.com  
W: ptglab.com

This product is exclusively available under Proteintech Group brand and is not available to purchase from any other manufacturer.

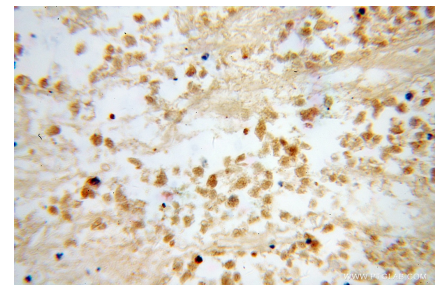
## Données de validation sélectionnées



Various lysates were subjected to SDS PAGE followed by western blot with 13261-3-AP (DLX3 antibody) at dilution of 1:1500 incubated at room temperature for 1.5 hours.



Immunohistochemical analysis of paraffin-embedded human lung cancer using 13261-3-AP (DLX3 antibody) at dilution of 1:100 (under 10x lens).



Immunohistochemical analysis of paraffin-embedded human lung cancer using 13261-3-AP (DLX3 antibody) at dilution of 1:100 (under 40x lens).