

À des fins de recherche uniquement

Anticorps Polyclonal de lapin anti-BNIPL



Numéro de catalogue: 13262-1-AP

Informations de base

Numéro de catalogue: 13262-1-AP	Numéro d'acquisition GenBank: BC027868	Méthode de purification: Purification par affinité contre l'antigène
Taille: 150ul , Concentration: 300 µg/ml by Nanodrop and 247 µg/ml by Bradford method using BSA as the standard;	Identification du gène (NCBI): 149428	Dilutions recommandées: WB 1:500-1:1000
Hôte: Lapin	Nom complet: BCL2/adenovirus E1B 19kD interacting protein like	
Isotype: IgG	MW calculé: 357 aa, 40 kDa	
Immunogen Catalog Number: AG3921	MW observés: 43 kDa	

Applications

Applications testées: WB, ELISA	Contrôles positifs: WB : tissu cutané de souris, tissu cutané de rat
Spécificité de l'espèce: Humain, rat, souris	

Informations générales

BNIPL interacts with several other proteins, such as BCL2, ARHGAP1, MIF and GFER. It may function as a bridge molecule between BCL2 and ARHGAP1/CDC42 in promoting cell death.

Stockage

Stockage:
Stocker à -20°C. Stable pendant un an après l'expédition.
Tampon de stockage:
PBS avec azoture de sodium à 0,02 % et glycérol à 50 % pH 7,3
L'aliquotage n'est pas nécessaire pour le stockage à -20C

*** Les 20ul contiennent 0,1% de BSA.

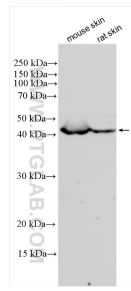
For technical support and original validation data for this product please contact:

T: 1 (888) 4PTGLAB (1-888-478-4522) (toll free in USA), or 1(312) 455-8498 (outside USA)

E: proteintech@ptglab.com
W: ptglab.com

This product is exclusively available under Proteintech Group brand and is not available to purchase from any other manufacturer.

Données de validation sélectionnées



Various lysates were subjected to SDS PAGE followed by western blot with 13262-1-AP (BNIP1 antibody) at dilution of 1:500 incubated at room temperature for 1.5 hours.