

À des fins de recherche uniquement

Anticorps Polyclonal de lapin anti-CTAGE1



Numéro de catalogue: 13267-1-AP

2 Publications

Informations de base

Numéro de catalogue:

13267-1-AP

Taille:

150ul, Concentration: 600 µg/ml by Nanodrop and 300 µg/ml by Bradford method using BSA as the standard;

Hôte:

Lapin

Isotype:

IgG

Immunogen Catalog Number:

AG3948

Numéro d'acquisition GenBank:

BC031065

Identification du gène (NCBI):

64693

Nom complet:

cutaneous T-cell lymphoma-associated antigen 1

MW calculé

754 aa, 89 kDa

MW observés:

86-120 kDa

Méthode de purification:

Purification par affinité contre l'antigène

Dilutions recommandées:

WB 1:500-1:1000

IP 0.5-4.0 ug for IP and 1:500-1:1000 for WB

Applications

Applications testées:

IP, WB, ELISA

Demandes citées:

WB

Spécificité de l'espèce:

Humain

Espèces citées:

Humain

Contrôles positifs:

WB : cellules HeLa, cellules Jurkat

IP : cellules HeLa,

Informations générales

Publications notables

Auteur	Pubmed ID	Journal	Application
Shulin Li	34561617	Cell Res	
Ivan V Litvinov	24850846	Clin Cancer Res	WB

Stockage

Stockage:

Stocker à -20°C. Stable pendant un an après l'expédition.

Tampon de stockage:

PBS avec azoture de sodium à 0,02 % et glycérol à 50 % pH 7,3

L'aliquotage n'est pas nécessaire pour le stockage à -20C

*** Les 20ul contiennent 0,1% de BSA.

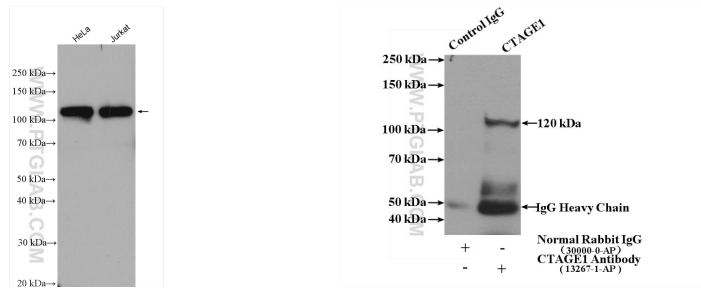
For technical support and original validation data for this product please contact:

T: 1 (888) 4PTGLAB (1-888-478-4522) (toll free in USA), or 1(312) 455-8498 (outside USA)

E: proteintech@ptglab.com
W: ptglab.com

This product is exclusively available under Proteintech Group brand and is not available to purchase from any other manufacturer.

Données de validation sélectionnées



Various lysates were subjected to SDS PAGE followed by western blot with 13267-1-AP (CTAGE1 antibody) at dilution of 1:600 incubated at room temperature for 1.5 hours.

IP Result of anti-CTAGE1 (IP:13267-1-AP, 4ug; Detection:13267-1-AP 1:500) with HeLa cells lysate 2400ug.