

À des fins de recherche uniquement

Anticorps Polyclonal de lapin anti-IDO1



Numéro de catalogue: 13268-1-AP

Phare

53 Publications

Informations de base

Numéro de catalogue: 13268-1-AP	Numéro d'acquisition GenBank: BC027882	Méthode de purification: Purification par affinité contre l'antigène
Taille: 150ul , Concentration: 600 µg/ml by Nanodrop;	Identification du gène (NCBI): 3620	Dilutions recommandées: WB 1:1000-1:4000 IHC 1:50-1:500
Hôte: Lapin	Nom complet: indoleamine 2,3-dioxygénase 1	
Isotype: IgG	MW calculé: 403 aa, 45 kDa	
Immunogen Catalog Number: AG3953	MW observés: 42 kDa	

Applications

Applications testées: IHC, WB, ELISA	Contrôles positifs: WB : tissu placentaire humain, cellules HeLa traitées à l'IFN gamma IHC : tissu d'amygdalite humain,
Demandes citées: IF, IHC, WB	
Spécificité de l'espèce: Humain	
Espèces citées: canin, Humain, rat, souris	
Remarque-IHC: il est suggéré de démasquer l'antigène avec un tampon de TE buffer pH 9,0; (*) À défaut, 'le démasquage de l'antigène peut être 'effectué avec un tampon citrate pH 6,0.	

Informations générales

IDO1 is the target for therapy in a range of clinical settings, including cancer, chronic infections, autoimmune and allergic syndromes, and transplantation. Elevated IDO1 expression is a hallmark of major viral infections including HIV, HBV, HCV or influenza and also of major bacteria infections, such as Tb, CAP, listeriosis and sepsis. Pathogens are able to hijack the immunosuppressive effects of IDO1 and make use of them to facilitate their own life cycle. MW of IDO1 is 40-42kd (PMID: 14502282; 17055065).

Publications notables

Autrice	Pubmed ID	Journal	Application
Teresa W-M Fan	36150727	J Immunol	
Hironori Bando	30283439	Front Immunol	WB,IF
Zhihui Zhang	25212102	J Oral Pathol Med	WB, IF

Stockage

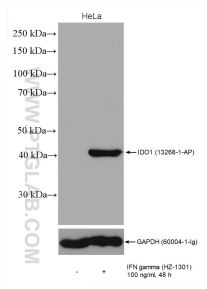
Stockage:
Stocker à -20°C. Stable pendant un an après l'expédition.
Tampon de stockage:
PBS avec azoture de sodium à 0,02 % et glycérol à 50 % pH 7,3
L'aliquotage n'est pas nécessaire pour le stockage à -20C

*** Les 20ul contiennent 0,1% de BSA.

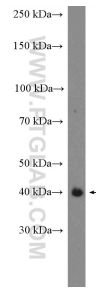
For technical support and original validation data for this product please contact:
T: 1 (888) 4PTGLAB (1-888-478-4522) (toll free in USA), or 1(312) 455-8498 (outside USA)
E: proteintech@ptglab.com
W: ptglab.com

This product is exclusively available under Proteintech Group brand and is not available to purchase from any other manufacturer.

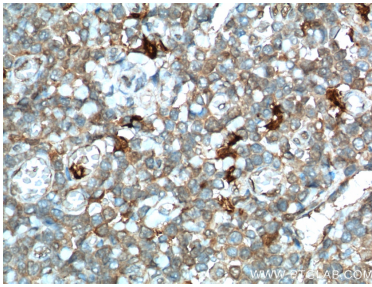
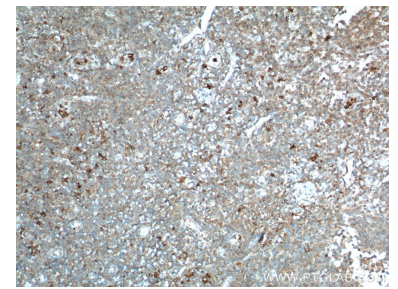
Données de validation sélectionnées



Various lysates were subjected to SDS PAGE followed by western blot with 13268-1-AP (IDO1 antibody) at dilution of 1:1000 incubated at room temperature for 1.5 hours.



human placenta tissue were subjected to SDS PAGE followed by western blot with 13268-1-AP (IDO1 Antibody) at dilution of 1:2000 incubated at room temperature for 1.5 hours.



Immunohistochemical analysis of paraffin-embedded human tonsillitis tissue slide using 13268-1-AP (IDO1 Antibody) at dilution of 1:100 (under 40x lens). Heat mediated antigen retrieval with Tris-EDTA buffer (pH 9.0).