

À des fins de recherche uniquement

# Anticorps Polyclonal de lapin anti-MPPED2



Numéro de catalogue: 13270-1-AP

## Informations de base

Numéro de catalogue: 13270-1-AP	Numéro d'acquisition GenBank: BC031582	Méthode de purification: Purification par affinité contre l'antigène
Taille: 150ul, Concentration: 450 µg/ml by Nanodrop and 287 µg/ml by Bradford method using BSA as the standard;	Identification du gène (NCBI): 744	Dilutions recommandées: WB 1:500-1:2000 IHC 1:20-1:200 IF 1:10-1:100
Hôte: Lapin	Nom complet: metallophosphoesterase domain containing 2	
Isotype: IgG	MW calculé: 294 aa, 33 kDa	
Immunogen Catalog Number: AG3963	MW observés: 33 kDa	

## Applications

Applications testées: IF, IHC, WB, ELISA	Contrôles positifs: WB : tissu cérébral humain, IHC : tissu cérébral humain, IF : cellules HepG2, cellules HeLa
Spécificité de l'espèce: Humain	
<b>Remarque-IHC: il est suggéré de démasquer l'antigène avec un tampon de TE buffer pH 9,0; (*) À défaut, le démasquage de l'antigène peut être effectué avec un tampon citrate pH 6,0.</b>	

## Informations générales

### Stockage

Stockage:  
Stocker à -20°C. Stable pendant un an après l'expédition.  
Tampon de stockage:  
PBS avec azoture de sodium à 0,02 % et glycérol à 50 % pH 7,3  
L'aliquotage n'est pas nécessaire pour le stockage à -20C

\*\*\* Les 20ul contiennent 0,1% de BSA.

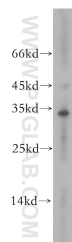
For technical support and original validation data for this product please contact:

T: 1 (888) 4PTGLAB (1-888-478-4522) (toll free in USA), or 1(312) 455-8498 (outside USA)

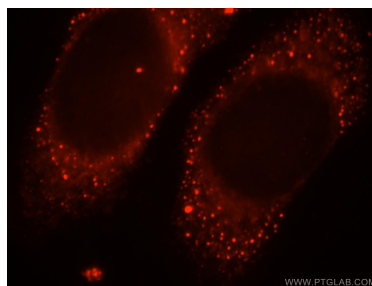
E: proteintech@ptglab.com  
W: ptglab.com

This product is exclusively available under Proteintech Group brand and is not available to purchase from any other manufacturer.

## Données de validation sélectionnées



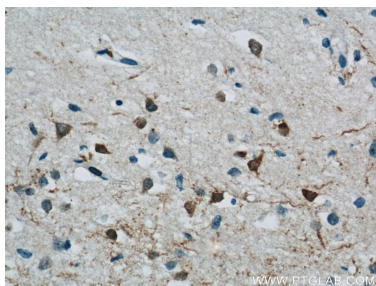
human brain tissue were subjected to SDS PAGE followed by western blot with 13270-1-AP (MPPED2 antibody) at dilution of 1:800 incubated at room temperature for 1.5 hours.



Immunofluorescent analysis of HepG2 cells, using MPPED2 antibody 13270-1-AP at 1:25 dilution and Rhodamine-labeled goat anti-rabbit IgG (red).



Immunohistochemical analysis of paraffin-embedded human brain tissue slide using 13270-1-AP (MPPED2 Antibody) at dilution of 1:50 (under 10x lens).



Immunohistochemical analysis of paraffin-embedded human brain tissue slide using 13270-1-AP (MPPED2 Antibody) at dilution of 1:50 (under 40x lens).