

À des fins de recherche uniquement

# Anticorps Polyclonal de lapin anti-NGEF



Numéro de catalogue: 13271-1-AP

## Informations de base

Numéro de catalogue: 13271-1-AP	Numéro d'acquisition GenBank: BC031573	Méthode de purification: Purification par affinité contre l'antigène
Taille: 150ul, Concentration: 1000 µg/ml by Nanodrop;	Identification du gène (NCBI): 25791	Dilutions recommandées: WB 1:1000-1:8000 IP 0.5-4.0 ug for IP and 1:500-1:1000 for WB IHC 1:50-1:500
Hôte: Lapin	Nom complet: neuronal guanine nucleotide exchange factor	
Isotype: IgG	MW calculé: 710 aa, 82 kDa	
Immunogen Catalog Number: AG3967	MW observés: 71 kDa	

## Applications

Applications testées:  
IHC, IP, WB, ELISA

Spécificité de l'espèce:  
Humain, rat, souris

**Remarque-IHC: il est suggéré de démasquer l'antigène avec un tampon de TE buffer pH 9,0; (\*) À défaut, 'le démasquage de l'antigène peut être effectué avec un tampon citrate pH 6,0.**

Contrôles positifs:

WB : tissu cérébral de souris, tissu cérébral de rat, tissu testiculaire de souris

IP : tissu cérébral de souris,

IHC : tissu cérébral humain,

## Informations générales

### Stockage

Stockage:

Stocker à -20°C. Stable pendant un an après l'expédition.

Tampon de stockage:

PBS avec azoture de sodium à 0,02 % et glycérol à 50 % pH 7,3

L'aliquotage n'est pas nécessaire pour le stockage à -20C

\*\*\* Les 20ul contiennent 0,1% de BSA.

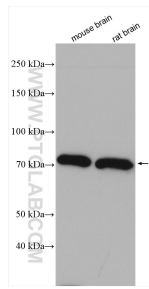
For technical support and original validation data for this product please contact:

T: 1 (888) 4PTGLAB (1-888-478-4522) (toll free in USA), or 1(312) 455-8498 (outside USA)

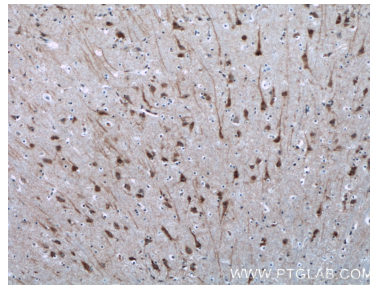
E: proteintech@ptglab.com  
W: ptglab.com

This product is exclusively available under Proteintech Group brand and is not available to purchase from any other manufacturer.

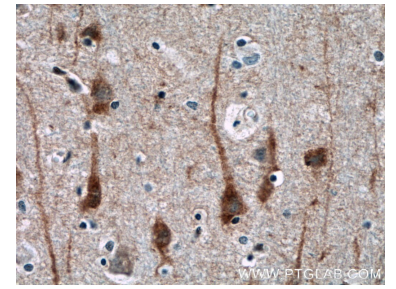
## Données de validation sélectionnées



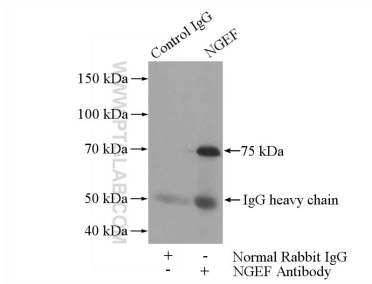
Various lysates were subjected to SDS PAGE followed by western blot with 13271-1-AP (NGEF antibody) at dilution of 1:4000 incubated at room temperature for 1.5 hours.



Immunohistochemical analysis of paraffin-embedded human brain tissue slide using 13271-1-AP (NGEF antibody) at dilution of 1:200 (under 10x lens). Heat mediated antigen retrieval with Tris-EDTA buffer (pH 9.0).



Immunohistochemical analysis of paraffin-embedded human brain tissue slide using 13271-1-AP (NGEF antibody) at dilution of 1:200 (under 40x lens). Heat mediated antigen retrieval with Tris-EDTA buffer (pH 9.0).



IP Result of anti-NGEF (IP:13271-1-AP, 4ug; Detection:13271-1-AP 1:500) with mouse brain tissue lysate 4000ug.