

À des fins de recherche uniquement

Anticorps Polyclonal de lapin anti-CPEB1



Numéro de catalogue: 13274-1-AP

Phare

16 Publications

Informations de base

| | | |
|--|---|---|
| Numéro de catalogue: 13274-1-AP | Numéro d'acquisition GenBank: BC035348 | Méthode de purification: Purification par affinité contre l'antigène |
| Taille: 150ul , Concentration: 287 µg/ml by Nanodrop; | Identification du gène (NCBI): 64506 | Dilutions recommandées: WB 1:1000-1:4000 IHC 1:50-1:200 |
| Hôte: Lapin | Nom complet: cytoplasmic polyadenylation element binding protein 1 | |
| Isotype: IgG | MW calculé 486 aa, 54 kDa | |
| Immunogen Catalog Number: AG3994 | MW observés: 54-65 kDa | |

Applications

Applications testées:

IHC, WB, ELISA

Demandes citées:

IF, IHC, IP, RIP, WB

Spécificité de l'espèce:

Humain, rat, souris

Espèces citées:

Humain, rat, souris

Contrôles positifs:

WB : cellules HEK-293T, cellules A375, cellules HeLa, cellules NIH/3T3, tissu cardiaque humain

IHC : tissu de cancer du foie humain, tissu de cancer du côlon humain, tissu de cancer du sein humain

Remarque-IHC: il est suggéré de démasquer l'antigène avec un tampon de TE buffer pH 9,0; (*) À défaut, 'le démasquage de l'antigène peut être 'effectué avec un tampon citrate pH 6,0.

Informations générales

CPEB1, also named as CEBP, CPEB and CPE-BP1, contains two RRM (RNA recognition motif) domains and belongs to the RRM CPEB family. It is a sequence-specific RNA-binding protein that regulates mRNA cytoplasmic polyadenylation and translation initiation during oocyte maturation, early development and at postsynapse sites of neurons. CPEB1 regulated translation is a key process involved in INS signaling. This is a rabbit polyclonal antibody raised against residues near the C terminus of human CPEB1.

Publications notables

| Autrice | Pubmed ID | Journal | Application |
|--------------------|-----------|----------------|-------------|
| Valeria Giangarrà | 26398195 | PLoS One | WB |
| Gelei Xiao | 34678444 | Brain Res Bull | WB,IF |
| Christopher R Neil | 34613784 | Mol Biol Cell | WB |

Stockage

Stockage:

Stocker à -20°C. Stable pendant un an après l'expédition.

Tampon de stockage:

PBS avec azoture de sodium à 0,02 % et glycérol à 50 % pH 7,3

L'aliquotage n'est pas nécessaire pour le stockage à -20C

*** Les 20ul contiennent 0,1% de BSA.

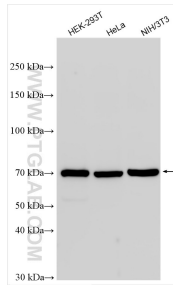
For technical support and original validation data for this product please contact:

T: 1 (888) 4PTGLAB (1-888-478-4522) (toll free in USA), or 1(312) 455-8498 (outside USA)

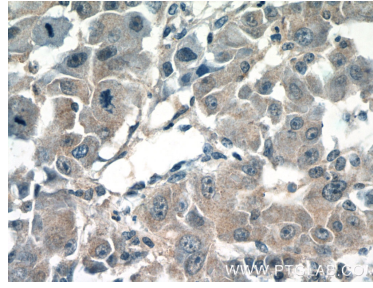
E: proteintech@ptglab.com
W: ptglab.com

This product is exclusively available under Proteintech Group brand and is not available to purchase from any other manufacturer.

Données de validation sélectionnées



Various lysates were subjected to SDS PAGE followed by western blot with 13274-1-AP (CPEB1 antibody) at dilution of 1:2000 incubated at room temperature for 1.5 hours.



Immunohistochemical analysis of paraffin-embedded human liver cancer tissue slide using 13274-1-AP (CPEB1 Antibody) at dilution of 1:50 (under 40x lens).