

À des fins de recherche uniquement

# Anticorps Polyclonal de lapin anti-ZBP1



Numéro de catalogue: 13285-1-AP

Phare

4 Publications

## Informations de base

Numéro de catalogue: 13285-1-AP	Numéro d'acquisition GenBank: BC028218	Méthode de purification: Purification par affinité contre l'antigène
Taille: 150ul , Concentration: 800 µg/ml by Nanodrop;	Identification du gène (NCBI): 81030	Dilutions recommandées: WB 1:1000-1:8000 IHC 1:50-1:500
Hôte: Lapin	Nom complet: Z-DNA binding protein 1	
Isotype: IgG	MW calculé 46 kDa	
Immunogen Catalog Number: AG4119	MW observés: 42-68 kDa	

## Applications

Applications testées: IHC, WB, ELISA	Contrôles positifs: WB : cellules HeLa, cellules HepG2, cellules Jurkat IHC : tissu de cancer du foie humain, tissu de cancer du côlon humain
Demandes citées: IHC, WB	
Spécificité de l'espèce: Humain	
Espèces citées: Humain, souris	

**Remarque-IHC: il est suggéré de démasquer l'antigène avec un tampon de TE buffer pH 9,0; (\*) À défaut, le démasquage de l'antigène peut être effectué avec un tampon citrate pH 6,0.**

## Informations générales

ZBP1(Z-DNA-binding protein 1), also named as DAI or DLM-1, is a nucleic acid sensor with some isoforms. It has been reported that ZBP1 can sense the viral nucleic acids of viruses and induce the death of infected cells to prevent virus transmission. ZBP1 can be activated and causes necrocytosis without viral infection, which is associated with nuclear Z-form nucleic acids. ZBP1 can be detected 42 kDa, 55 kDa isoforms (PMID: 37012234).

## Publications notables

Autrice	Pubmed ID	Journal	Application
Peter Flood	36165492	Am J Physiol Gastrointest Liver Physiol	IHC
Rui Gui	35638835	mBio	WB
Bartosz Szczesny	29343810	Sci Rep	WB

## Stockage

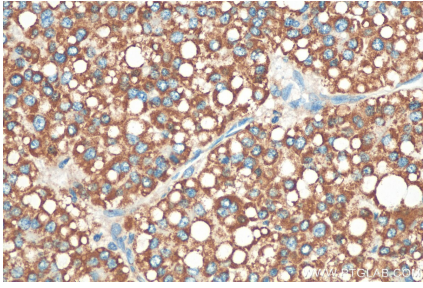
Stockage:  
Stocker à -20°C. Stable pendant un an après l'expédition.  
Tampon de stockage:  
PBS avec azoture de sodium à 0,02 % et glycérol à 50 % pH 7,3  
L'aliquote n'est pas nécessaire pour le stockage à -20C

\*\*\* Les 20ul contiennent 0,1% de BSA.

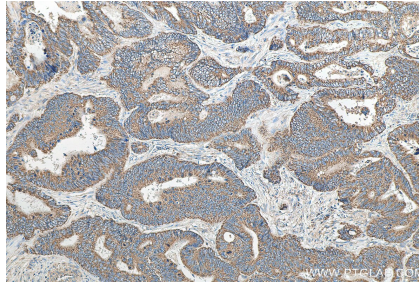
For technical support and original validation data for this product please contact:  
T: 1 (888) 4PTGLAB (1-888-478-4522) (toll free in USA), or 1(312) 455-8498 (outside USA)  
E: proteintech@ptglab.com  
W: ptglab.com

This product is exclusively available under Proteintech Group brand and is not available to purchase from any other manufacturer.

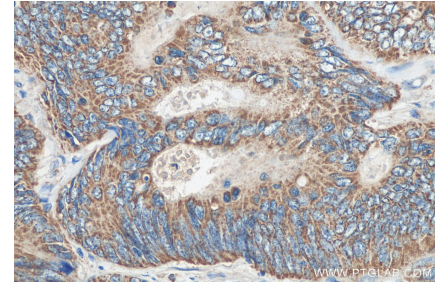
## Données de validation sélectionnées



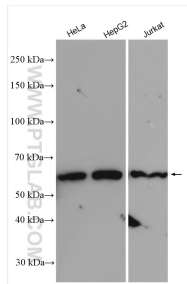
Immunohistochemical analysis of paraffin-embedded human liver cancer tissue slide using 13285-1-AP (ZBP1 antibody) at dilution of 1:200 (under 40x lens). Heat mediated antigen retrieval with Tris-EDTA buffer (pH 9.0).



Immunohistochemical analysis of paraffin-embedded human colon cancer tissue slide using 13285-1-AP (ZBP1 antibody) at dilution of 1:200 (under 10x lens). Heat mediated antigen retrieval with Tris-EDTA buffer (pH 9.0).



Immunohistochemical analysis of paraffin-embedded human colon cancer tissue slide using 13285-1-AP (ZBP1 antibody) at dilution of 1:200 (under 40x lens). Heat mediated antigen retrieval with Tris-EDTA buffer (pH 9.0).



Various lysates were subjected to SDS PAGE followed by western blot with 13285-1-AP (ZBP1 antibody) at dilution of 1:4000 incubated at room temperature for 1.5 hours.