

À des fins de recherche uniquement

Anticorps Polyclonal de lapin anti-RNF125



Numéro de catalogue: 13290-1-AP

2 Publications

Informations de base

Numéro de catalogue:

13290-1-AP

Numéro d'acquisition GenBank:

BC012021

Méthode de purification:

Purification par affinité contre l'antigène

Taille:

150ul, Concentration: 800 µg/ml by Nanodrop and 520 µg/ml by Bradford method using BSA as the standard;

Identification du gène (NCBI):

54941

Dilutions recommandées:

WB 1:500-1:1000
IHC 1:20-1:200

Hôte:

Lapin

MW calculé

232 aa, 26 kDa

Isotype:

IgG

MW observés:

22-26 kDa

Immunogen Catalog Number:

AG3908

Applications

Applications testées:

IHC, WB, ELISA

Demandes citées:

IHC, WB

Spécificité de l'espèce:

Humain, rat, souris

Espèces citées:

Humain

Remarque-IHC: il est suggéré de démasquer l'antigène avec un tampon de TE buffer pH 9,0; (*) A défaut, le démasquage de l'antigène peut être effectué avec un tampon citrate pH 6,0.

Contrôles positifs:

WB : tissu splénique de souris, cellules A2780

IHC : tissu de lymphome humain,

Informations générales

Publications notables

Autrice	Pubmed ID	Journal	Application
Xianghui Kong	36662617	Cell Rep	WB
Zhigang Feng	37142680	Oncogene	WB,IHC

Stockage

Stockage:

Stocker à -20°C. Stable pendant un an après l'expédition.

Tampon de stockage:

PBS avec azoture de sodium à 0,02 % et glycérol à 50 % pH 7,3

L'aliquotage n'est pas nécessaire pour le stockage à -20C

*** Les 20ul contiennent 0,1% de BSA.

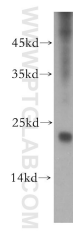
For technical support and original validation data for this product please contact:

T: 1 (888) 4PTGLAB (1-888-478-4522) (toll free in USA), or 1(312) 455-8498 (outside USA)

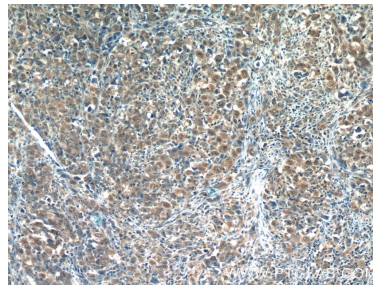
E: proteintech@ptglab.com
W: ptglab.com

This product is exclusively available under Proteintech Group brand and is not available to purchase from any other manufacturer.

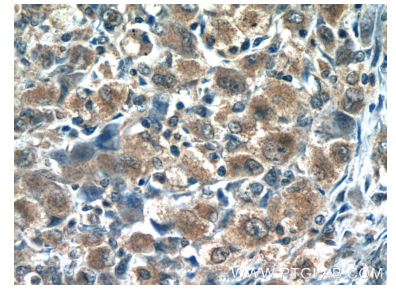
Données de validation sélectionnées



mouse spleen tissue were subjected to SDS PAGE followed by western blot with 13290-1-AP (RNF125 antibody) at dilution of 1:300 incubated at room temperature for 1.5 hours.



Immunohistochemical analysis of paraffin-embedded human lymphoma tissue slide using 13290-1-AP (RNF125 Antibody) at dilution of 1:50 (under 10x lens).



Immunohistochemical analysis of paraffin-embedded human lymphoma tissue slide using 13290-1-AP (RNF125 Antibody) at dilution of 1:50 (under 40x lens).