

À des fins de recherche uniquement

Anticorps Polyclonal de lapin anti-BNP



Numéro de catalogue: 13299-1-AP

9 Publications

Informations de base

Numéro de catalogue:

13299-1-AP

Taille:

150ul, Concentration: 550 µg/ml by Nanodrop and 307 µg/ml by Bradford method using BSA as the standard;

Hôte:

Lapin

Isotype:

IgG

Immunogen Catalog Number:

AG4039

Numéro d'acquisition GenBank:

BC025785

Identification du gène (NCBI):

4879

Nom complet:

natriuretic peptide precursor B

MW calculé

134 aa, 15 kDa

Méthode de purification:

Purification par affinité contre l'antigène

Dilutions recommandées:

IHC 1:20-1:200

IF 1:50-1:500

Applications

Applications testées:

IF, IHC, ELISA

Demandes citées:

IHC

Spécificité de l'espèce:

Humain

Espèces citées:

Humain, rat

Remarque-IHC: il est suggéré de démasquer l'antigène avec un tampon de TE buffer pH 9,0; (*) A défaut, 'le démasquage de l'antigène peut être effectué avec un tampon citrate pH 6,0.

Contrôles positifs:

IHC : tissu cérébral humain, tissu cardiaque humain

IF : tissu cérébral de rat, cellules HepG2

Informations générales

NPPB, also known as B-type natriuretic peptide (BNP), is a cardiac hormone that is secreted mainly in the ventricles in response to increased wall stress. The protein undergoes two cleavage events, one within the cell and a second after secretion into the blood. The protein's biological actions include natriuresis, diuresis, vasorelaxation, inhibition of renin and aldosterone secretion, and a key role in cardiovascular homeostasis. BNP is a marker of systolic and diastolic dysfunction and a strong predictor of mortality in heart failure patients.

Publications notables

Autrice	Pubmed ID	Journal	Application
Yuxiang Wang	35881904	J Cardiovasc Pharmacol	WB
Yu-Hui Gu	36386139	Front Pharmacol	IHC
Yue Cui	34607503	Pharm Biol	WB

Stockage

Stockage:

Stocker à -20°C. Stable pendant un an après l'expédition.

Tampon de stockage:

PBS avec azoture de sodium à 0,02 % et glycérol à 50 % pH 7,3

L'aliquotage n'est pas nécessaire pour le stockage à -20C

*** Les 20ul contiennent 0,1% de BSA.

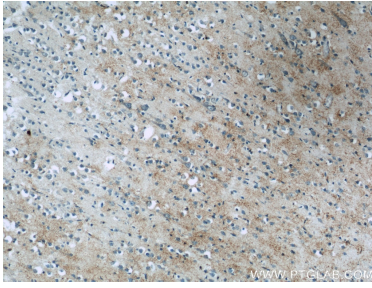
For technical support and original validation data for this product please contact:

T: 1 (888) 4PTGLAB (1-888-478-4522) (toll free in USA), or 1(312) 455-8498 (outside USA)

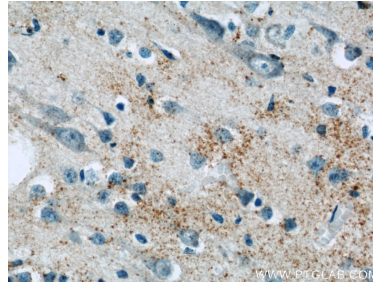
E: proteintech@ptglab.com
W: ptglab.com

This product is exclusively available under Proteintech Group brand and is not available to purchase from any other manufacturer.

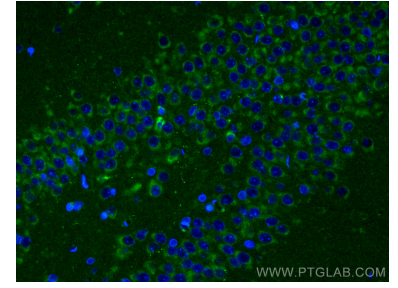
Données de validation sélectionnées



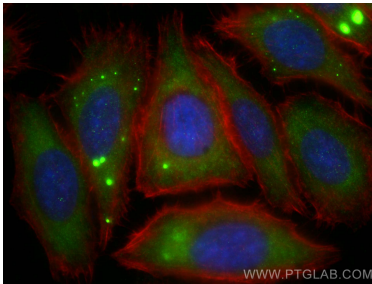
Immunohistochemical analysis of paraffin-embedded human brain slide using 13299-1-AP (BNP Antibody) at dilution of 1:50.



Immunohistochemical analysis of paraffin-embedded human brain slide using 13299-1-AP (BNP Antibody) at dilution of 1:50.



Immunofluorescent analysis of (4% PFA) fixed rat brain tissue using BNP antibody (13299-1-AP) at dilution of 1:200 and CoraLite®488-Conjugated AffiniPure Goat Anti-Rabbit IgG(H+L).



Immunofluorescent analysis of (-20°C Ethanol) fixed HepG2 cells using BNP antibody (13299-1-AP) at dilution of 1:400 and CoraLite®488-Conjugated AffiniPure Goat Anti-Rabbit IgG(H+L), CL594-Phalloidin (red).