

À des fins de recherche uniquement

# Anticorps Polyclonal de lapin anti-TRIB3



Numéro de catalogue: 13300-1-AP

Phare

26 Publications

## Informations de base

<b>Numéro de catalogue:</b> 13300-1-AP	<b>Numéro d'acquisition GenBank:</b> BC027484	<b>Méthode de purification:</b> Purification par affinité contre l'antigène
<b>Taille:</b> 150ul , Concentration: 1000 µg/ml by Nanodrop;	<b>Identification du gène (NCBI):</b> 57761	<b>Dilutions recommandées:</b> WB 1:500-1:3000
<b>Hôte:</b> Lapin	<b>Nom complet:</b> tribbles homolog 3 (Drosophila)	
<b>Isotype:</b> IgG	<b>MW calculé:</b> 358 aa, 40 kDa	
<b>Immunogen Catalog Number:</b> AG4085	<b>MW observés:</b> 40-45 kDa	

## Applications

<b>Applications testées:</b> WB, ELISA	<b>Contrôles positifs:</b> WB : cellules L02,
<b>Demandes citées:</b> IF, IHC, IP, WB	
<b>Spécificité de l'espèce:</b> Humain	
<b>Espèces citées:</b> Humain, rat, singe, souris	

## Informations générales

TRIB3 is a pseudokinase molecule that affects a number of cellular functions. TRIB3 has been reported to be highly activated in the presence of a variety of stressors, including the deprivation of neurotrophic factors, hypoxia, and ER stress. TRIB3 protein is associated with a good prognosis in human breast cancer patients, possibly due to the fact that TRIB3 is involved in hypoxia tolerance. (PMID: 21704407). TRIB3 protein predicted molecular weights is approximately 39-45 kDa. (PMID: 31191318, PMID: 24414038, PMID: 31578236).

## Publications notables

Autrice	Pubmed ID	Journal	Application
Margita Márton	36097827	FEBS Open Bio	WB
Nan Wang	34503515	Reprod Biol Endocrinol	IF
Yasukazu Takanezawa	34678407	Toxicol Lett	WB

## Stockage

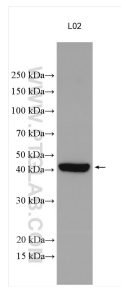
**Stockage:**  
Stocker à -20°C. Stable pendant un an après l'expédition.  
**Tampon de stockage:**  
PBS avec azoture de sodium à 0,02 % et glycérol à 50 % pH 7,3  
L'aliquotage n'est pas nécessaire pour le stockage à -20C

\*\*\* Les 20ul contiennent 0,1% de BSA.

For technical support and original validation data for this product please contact:  
T: 1 (888) 4PTGLAB (1-888-478-4522) (toll free in USA), or 1(312) 455-8498 (outside USA)  
E: proteintech@ptglab.com  
W: ptglab.com

This product is exclusively available under Proteintech Group brand and is not available to purchase from any other manufacturer.

## Données de validation sélectionnées



L02 cells were subjected to SDS PAGE followed by western blot with 13300-1-AP (TRIB3 antibody) at dilution of 1:1500 incubated at room temperature for 1.5 hours.