

À des fins de recherche uniquement

Anticorps Polyclonal de lapin anti-PPBP,NAP2



Numéro de catalogue: 13313-1-AP

1 Publications

Informations de base

Numéro de catalogue: 13313-1-AP	Numéro d'acquisition GenBank: BC028217	Méthode de purification: Purification par affinité contre l'antigène
Taille: 150ul , Concentration: 900 µg/ml by Nanodrop and 553 µg/ml by Bradford method using BSA as the standard;	Identification du gène (NCBI): 5473	Dilutions recommandées: WB 1:200-1:1000 IHC 1:20-1:200
Hôte: Lapin	Nom complet: pro-platelet basic protein (chemokine (C-X-C motif) ligand 7)	
Isotype: IgG	MW calculé 128 aa, 14 kDa	
Immunogen Catalog Number: AG4147	MW observés: 8-14 kDa	

Applications

Applications testées:

IHC, WB, ELISA

Demandes citées:

WB

Spécificité de l'espèce:

Humain, souris

Espèces citées:

souris

Remarque-IHC: il est suggéré de démasquer l'antigène avec un tampon de TE buffer pH 9,0; (*) A défaut, 'le démasquage de l'antigène peut être 'effectué avec un tampon citrate pH 6,0.

Contrôles positifs:

WB : tissu hépatique de souris, tissu hépatique humain, tissu plasmatique humain

IHC : tissu placentaire humain,

Informations générales

PPBP, also named as NAP2, or β -Thromboglobulin, is a platelet-derived growth factor that belongs to the CXC chemokine family. This growth factor is a potent chemoattractant and activator of neutrophils. It has been shown to stimulate various cellular processes including DNA synthesis, mitosis, glycolysis, intracellular cAMP accumulation, prostaglandin E2 secretion, and synthesis of hyaluronic acid and sulfated glycosaminoglycan. It also stimulates the formation and secretion of plasminogen activator by synovial cells.

Publications notables

Autrice	Pubmed ID	Journal	Application
Mehdi Eshraghi	33674575	Nat Commun	WB

Stockage

Stockage:

Stocker à -20°C. Stable pendant un an après l'expédition.

Tampon de stockage:

PBS avec azoture de sodium à 0,02 % et glycérol à 50 % pH 7,3

L'aliquotage n'est pas nécessaire pour le stockage à -20C

*** Les 20ul contiennent 0,1% de BSA.

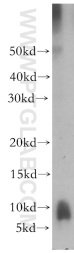
For technical support and original validation data for this product please contact:

T: 1 (888) 4PTGLAB (1-888-478-4522) (toll free in USA), or 1(312) 455-8498 (outside USA)

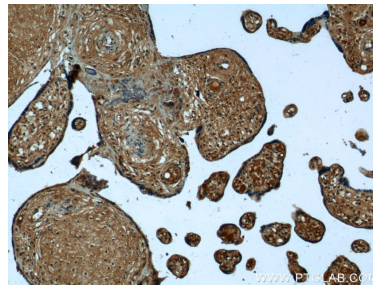
E: proteintech@ptglab.com
W: ptglab.com

This product is exclusively available under Proteintech Group brand and is not available to purchase from any other manufacturer.

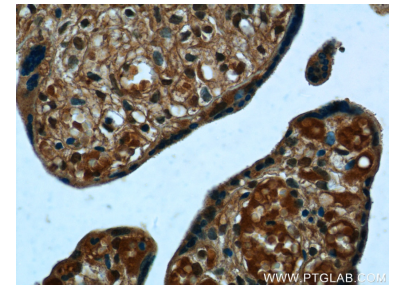
Données de validation sélectionnées



mouse liver tissue were subjected to SDS PAGE followed by western blot with 13313-1-AP (PPBP,NAP2 antibody) at dilution of 1:300 incubated at room temperature for 1.5 hours.



Immunohistochemical analysis of paraffin-embedded human placenta tissue slide using 13313-1-AP (PPBP,NAP2 antibody at dilution of 1:50 (under 10x lens).



Immunohistochemical analysis of paraffin-embedded human placenta tissue slide using 13313-1-AP (PPBP,NAP2 antibody at dilution of 1:50 (under 40x lens).