

À des fins de recherche uniquement

# Anticorps Polyclonal de lapin anti-GMEB2



Numéro de catalogue: 13314-1-AP

## Informations de base

<b>Numéro de catalogue:</b> 13314-1-AP	<b>Numéro d'acquisition GenBank:</b> BC036305	<b>Méthode de purification:</b> Purification par affinité contre l'antigène
<b>Taille:</b> 150ul , Concentration: 650 µg/ml by Nanodrop;	<b>Identification du gène (NCBI):</b> 26205	<b>Dilutions recommandées:</b> WB 1:500-1:1000 IHC 1:20-1:200 IF 1:50-1:500
<b>Hôte:</b> Lapin	<b>Nom complet:</b> glucocorticoid modulatory element binding protein 2	
<b>Isotype:</b> IgG	<b>MW calculé</b> 530 aa, 56 kDa	
<b>Immunogen Catalog Number:</b> AG4157	<b>MW observés:</b> 65-70 kDa	

## Applications

**Applications testées:**  
IF, IHC, WB, ELISA

**Spécificité de l'espèce:**  
Humain, rat, souris

**Remarque-IHC: il est suggéré de démasquer l'antigène avec un tampon de TE buffer pH 9,0; (\*) À défaut, 'le démasquage de l'antigène peut être effectué avec un tampon citrate pH 6,0.**

**Contrôles positifs:**

**WB :** tissu placentaire humain, tissu de thymus de souris, tissu ovarien de souris

**IHC :** tissu de cancer du col de l'utérus humain,

**IF :** cellules MCF-7,

## Informations générales

GMEB2, also named as Glucocorticoid modulatory element-binding protein 2, is a 530 amino acid protein, which is expressed in peripheral blood lymphocytes and fetal liver. GMEB2 as a trans-acting factor that binds to glucocorticoid modulatory elements (GME) present in the TAT (tyrosine aminotransferase) promoter and increases sensitivity to low concentrations of glucocorticoids. The calculated molecular weight of GMEB2 is 56 kDa, but modified GMEB2 is about 65-70 kDa.

## Stockage

**Stockage:**

Stocker à -20°C. Stable pendant un an après l'expédition.

**Tampon de stockage:**

PBS avec azoture de sodium à 0,02 % et glycérol à 50 % pH 7,3

L'aliquotage n'est pas nécessaire pour le stockage à -20C

**\*\*\* Les 20ul contiennent 0,1% de BSA.**

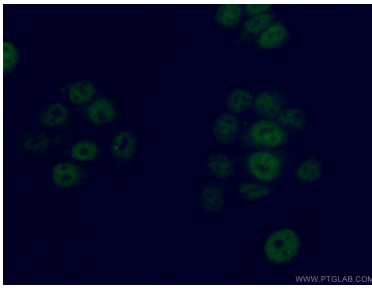
For technical support and original validation data for this product please contact:

T: 1 (888) 4PTGLAB (1-888-478-4522) (toll free in USA), or 1(312) 455-8498 (outside USA)

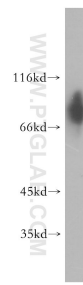
E: [proteintech@ptglab.com](mailto:proteintech@ptglab.com)  
W: [ptglab.com](http://ptglab.com)

**This product is exclusively available under Proteintech Group brand and is not available to purchase from any other manufacturer.**

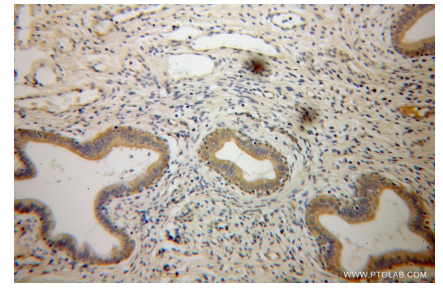
## Données de validation sélectionnées



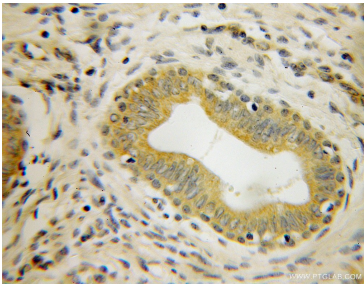
Immunofluorescent analysis of (4% PFA) fixed MCF-7 cells using 13314-1-AP (GMEB2 antibody) at dilution of 1:50 and Alexa Fluor 488-conjugated AffiniPure Goat Anti-Rabbit IgG(H+L).



human placenta tissue were subjected to SDS PAGE followed by western blot with 13314-1-AP (GMEB2 antibody) at dilution of 1:300 incubated at room temperature for 1.5 hours.



Immunohistochemical analysis of paraffin-embedded human cervical cancer using 13314-1-AP (GMEB2 antibody) at dilution of 1:100 (under 10x lens).



Immunohistochemical analysis of paraffin-embedded human cervical cancer using 13314-1-AP (GMEB2 antibody) at dilution of 1:100 (under 40x lens).