

À des fins de recherche uniquement

Anticorps Polyclonal de lapin anti-SLD5



Numéro de catalogue: 13315-1-AP

Informations de base

Numéro de catalogue:
13315-1-AP

Taille:
150ul, Concentration: 650 µg/ml by
Nanodrop and 333 µg/ml by Bradford
method using BSA as the standard;

Hôte:
Lapin

Isotype:
IgG

Immunogen Catalog Number:
AG4158

Numéro d'acquisition GenBank:
BC027454

Identification du gène (NCBI):
84296

Nom complet:
GINS complex subunit 4 (SLD5
homolog)

MW calculé
223 aa, 26 kDa

MW observés:
26 kDa

Méthode de purification:
Purification par affinité contre
l'antigène

Dilutions recommandées:
WB 1:200-1:1000

Applications

Applications testées:
WB, ELISA

Spécificité de l'espèce:
Humain, souris

Contrôles positifs:

WB : tissu de thymus de souris, tissu testiculaire de
souris

Informations générales

Stockage

Stockage:

Stocker à -20°C. Stable pendant un an après l'expédition.

Tampon de stockage:

PBS avec azoture de sodium à 0,02 % et glycérol à 50 % pH 7,3

L'aliquotage n'est pas nécessaire pour le stockage à -20C

*** Les 20ul contiennent 0,1% de BSA.

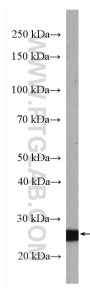
For technical support and original validation data for this product please contact:

T: 1 (888) 4PTGLAB (1-888-478-4522) (toll free
in USA), or 1(312) 455-8498 (outside USA)

E: proteintech@ptglab.com
W: ptglab.com

This product is exclusively available under Proteintech
Group brand and is not available to purchase from any
other manufacturer.

Données de validation sélectionnées



mouse thymus tissue were subjected to SDS PAGE followed by western blot with 13315-1-AP (SLD5 antibody) at dilution of 1:300 incubated at room temperature for 1.5 hours.