

À des fins de recherche uniquement

# Anticorps Polyclonal de lapin anti-Cytoglobin



Numéro de catalogue: 13317-1-AP

Phare

7 Publications

## Informations de base

Numéro de catalogue:

13317-1-AP

Taille:

150ul, Concentration: 550 µg/ml by Nanodrop and 413 µg/ml by Bradford method using BSA as the standard;

Hôte:

Lapin

Isotype:

IgG

Immunogen Catalog Number:

AG4161

Numéro d'acquisition GenBank:

BC029798

Identification du gène (NCBI):

114757

Nom complet:

cytoglobin

MW calculé

190 aa, 21 kDa

MW observés:

21-29 kDa

Méthode de purification:

Purification par affinité contre l'antigène

Dilutions recommandées:

WB 1:500-1:3000

IHC 1:20-1:200

## Applications

Applications testées:

IHC, WB, ELISA

Demandes citées:

IF, IHC, WB

Spécificité de l'espèce:

Humain, rat, souris

Espèces citées:

Humain, rat, souris

**Remarque-IHC: il est suggéré de démasquer l'antigène avec un tampon de TE buffer pH 9,0; (\*) A défaut, 'le démasquage de l'antigène peut être effectué avec un tampon citrate pH 6,0.**

Contrôles positifs:

WB : tissu cardiaque de souris, cellules HEK-293 transfectées, cellules PC-3, tissu cardiaque humain, tissu cérébral de souris, tissu d'estomac de souris, tissu d'intestin grêle de souris, tissu pulmonaire de souris, tissu rénal de rat, tissu rénal de souris, tissu splénique de souris, tissu utérin humain

IHC : tissu de cancer du foie humain, tissu cardiaque humain, tissu de cancer de la prostate humaine, tissu d'estomac humain, tissu hépatique humain

## Informations générales

Cytoglobin, also named as Histoglobin, Hgb, STAP and CYGB, belongs to the globin family. Cytoglobin may have a protective function during conditions of oxidative stress. It may be involved in intracellular oxygen storage or transfer. It serves as a defensive mechanism against oxidative stress both in vitro and in vivo. (PMID:21224051) Cytoglobin is a ubiquitously expressed hexacoordinate hemoglobin that may facilitate diffusion of oxygen through tissues. The protein, with calculated MW of 21 kd, runs as a 29kd one in canine retina, kidney, liver, lung, and heart. It may be caused by posttranslational modification of the protein. Various immuno-staining patterns were reported including nuclear, cytoplasm and extracellular location.

## Publications notables

Autrice	Pubmed ID	Journal	Application
Qin Feng	30417486	J Cell Physiol	IHC
Brenda Lilly	29969687	Vascul Pharmacol	WB
Joey De Backer	35850009	Redox Biol	WB

## Stockage

Stockage:

Stocker à -20°C. Stable pendant un an après l'expédition.

Tampon de stockage:

PBS avec azoture de sodium à 0,02 % et glycérol à 50 % pH 7,3

L'aliquotage n'est pas nécessaire pour le stockage à -20C

\*\*\* Les 20ul contiennent 0,1% de BSA.

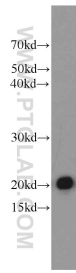
For technical support and original validation data for this product please contact:

T: 1 (888) 4PTGLAB (1-888-478-4522) (toll free in USA), or 1(312) 455-8498 (outside USA)

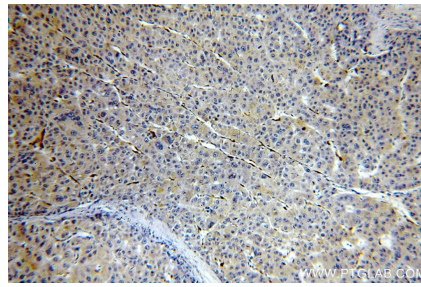
E: proteintech@ptglab.com  
W: ptglab.com

This product is exclusively available under Proteintech Group brand and is not available to purchase from any other manufacturer.

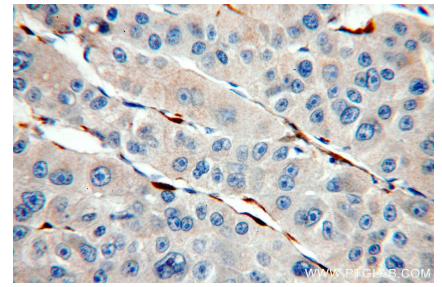
## Données de validation sélectionnées



mouse heart tissue were subjected to SDS PAGE followed by western blot with 13317-1-AP (Cytoglobin antibody) at dilution of 1:1500 incubated at room temperature for 1.5 hours.



Immunohistochemical analysis of paraffin-embedded human liver cancer using 13317-1-AP (Cytoglobin antibody) at dilution of 1:100 (under 10x lens).



Immunohistochemical analysis of paraffin-embedded human liver cancer using 13317-1-AP (Cytoglobin antibody) at dilution of 1:100 (under 40x lens).