

À des fins de recherche uniquement

Anticorps Polyclonal de lapin anti-PPP3CB



Numéro de catalogue: 13340-1-AP

Phare

6 Publications

Informations de base

Numéro de catalogue:

13340-1-AP

Taille:

150ul, Concentration: 500 µg/ml by Nanodrop and 300 µg/ml by Bradford method using BSA as the standard;

Hôte:

Lapin

Isotype:

IgG

Immunogen Catalog Number:

AG4163

Numéro d'acquisition GenBank:

BC028049

Identification du gène (NCBI):

5532

Nom complet:

protein phosphatase 3 (formerly 2B), catalytic subunit, beta isoform

MW calculé

525 aa, 59 kDa

MW observés:

59 kDa

Méthode de purification:

Purification par affinité contre l'antigène

Dilutions recommandées:

WB 1:1000-1:4000

IHC 1:50-1:500

IF 1:50-1:500

Applications

Applications testées:

IF, IHC, WB, ELISA

Demandes citées:

IP, WB

Spécificité de l'espèce:

Humain, rat, souris

Espèces citées:

Humain, souris

Remarque-IHC: il est suggéré de démasquer l'antigène avec un tampon de TE buffer pH 9,0; (*) A défaut, le démasquage de l'antigène peut être effectué avec un tampon citrate pH 6,0.

Contrôles positifs:

WB : tissu cérébral de souris, cellules HEK-293, tissu cardiaque humain, tissu cérébral de rat

IHC : tissu rénal de souris,

IF : cellules U-251,

Informations générales

Publications notables

Autrice	Pubmed ID	Journal	Application
Takahiro Goshima	31484966	Sci Rep	
Jialiang Liu	34799729	Cell Death Differ	IP
Haojie Jin	28583823	Gastroenterology	WB

Stockage

Stockage:

Stocker à -20°C. Stable pendant un an après l'expédition.

Tampon de stockage:

PBS avec azoture de sodium à 0,02 % et glycérol à 50 % pH 7,3

L'aliquotage n'est pas nécessaire pour le stockage à -20C

*** Les 20ul contiennent 0,1% de BSA.

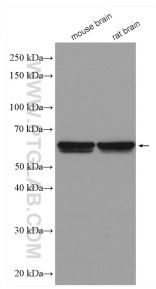
For technical support and original validation data for this product please contact:

T: 1 (888) 4PTGLAB (1-888-478-4522) (toll free in USA), or 1(312) 455-8498 (outside USA)

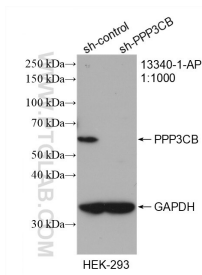
E: proteintech@ptglab.com
W: ptglab.com

This product is exclusively available under Proteintech Group brand and is not available to purchase from any other manufacturer.

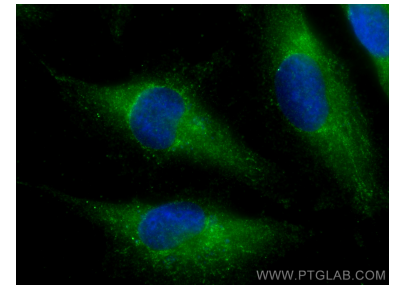
Données de validation sélectionnées



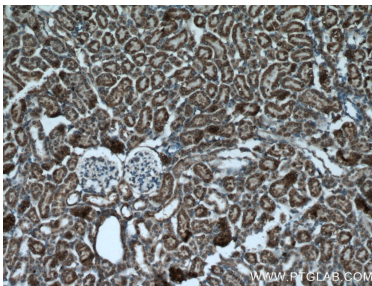
Various lysates were subjected to SDS PAGE followed by western blot with 13340-1-AP (PPP3CB antibody) at dilution of 1:2000 incubated at room temperature for 1.5 hours.



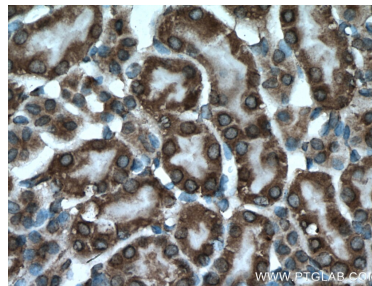
WB result of PPP3CB antibody (13340-1-AP; 1:1000; incubated at room temperature for 1.5 hours) with sh-Control and sh-PPP3CB transfected HEK-293 cells.



Immunofluorescent analysis of (-20°C Methanol) fixed U-251 cells using PPP3CB antibody (13340-1-AP) at dilution of 1:200 and CoraLite@488-Conjugated AffiniPure Goat Anti-Rabbit IgG(H+L).



Immunohistochemical analysis of paraffin-embedded mouse kidney tissue slide using 13340-1-AP (PPP3CB antibody) at dilution of 1:200 (under 10x lens). Heat mediated antigen retrieval with Tris-EDTA buffer (pH 9.0).



Immunohistochemical analysis of paraffin-embedded mouse kidney tissue slide using 13340-1-AP (PPP3CB antibody) at dilution of 1:200 (under 40x lens). Heat mediated antigen retrieval with Tris-EDTA buffer (pH 9.0).