

À des fins de recherche uniquement

Anticorps Polyclonal de lapin anti-RAB39



Numéro de catalogue: 13355-1-AP

3 Publications

Informations de base

Numéro de catalogue:

13355-1-AP

Taille:

150ul, Concentration: 400 µg/ml by Nanodrop and 247 µg/ml by Bradford method using BSA as the standard;

Hôte:

Lapin

Isotype:

IgG

Immunogen Catalog Number:

AG4151

Numéro d'acquisition GenBank:

BC028064

Identification du gène (NCBI):

54734

Nom complet:

RAB39, member RAS oncogene family

MW calculé

217 aa, 25 kDa

MW observés:

25 kDa

Méthode de purification:

Purification par affinité contre l'antigène

Dilutions recommandées:

WB 1:1000-1:4000

IP 0.5-4.0 ug for IP and 1:500-1:1000 for WB

IHC 1:50-1:500

Applications

Applications testées:

IHC, IP, WB, ELISA

Demandes citées:

IF, IP, WB

Spécificité de l'espèce:

Humain, souris

Espèces citées:

canin, Humain

Remarque-IHC: il est suggéré de démasquer l'antigène avec un tampon de TE buffer pH 9,0; (*) A défaut, 'le démasquage de l'antigène peut être 'effectué avec un tampon citrate pH 6,0.

Contrôles positifs:

WB : tissu cérébral de souris, tissu cérébral humain

IP : tissu cérébral de souris,

IHC : tissu de gliome humain, tissu cérébral humain

Informations générales

Publications notables

Autrice	Pubmed ID	Journal	Application
Takahide Matsui	35649370	Cell Rep	WB,IP
Tokuhiro Chano	29515775	Oncotarget	WB
Tokuhiro Chano	29648608	J Biochem	IF

Stockage

Stockage:

Stocker à -20°C. Stable pendant un an après l'expédition.

Tampon de stockage:

PBS avec azoture de sodium à 0,02 % et glycérol à 50 % pH 7,3

L'aliquotage n'est pas nécessaire pour le stockage à -20C

*** Les 20ul contiennent 0,1% de BSA.

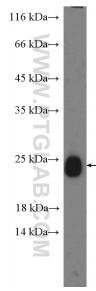
For technical support and original validation data for this product please contact:

T: 1 (888) 4PTGLAB (1-888-478-4522) (toll free in USA), or 1(312) 455-8498 (outside USA)

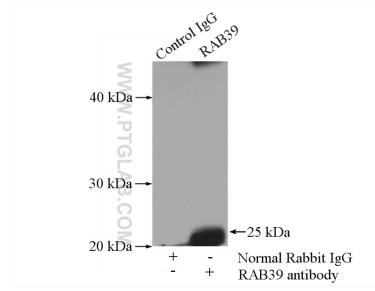
E: proteintech@ptglab.com
W: ptglab.com

This product is exclusively available under Proteintech Group brand and is not available to purchase from any other manufacturer.

Données de validation sélectionnées



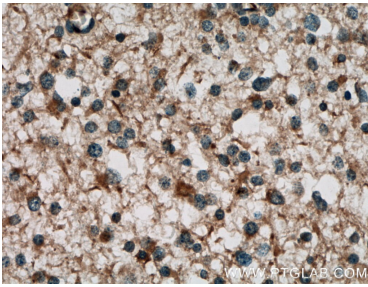
mouse brain tissue were subjected to SDS PAGE followed by western blot with 13355-1-AP (RAB39 Antibody) at dilution of 1:2000 incubated at room temperature for 1.5 hours.



IP Result of anti-RAB39 (IP:13355-1-AP, 4ug; Detection:13355-1-AP 1:500) with mouse brain tissue lysate 4000ug.



Immunohistochemical analysis of paraffin-embedded human gliomas tissue slide using 13355-1-AP (RAB39 antibody) at dilution of 1:200 (under 10x lens. Heat mediated antigen retrieval with Tris-EDTA buffer (pH 9.0).



Immunohistochemical analysis of paraffin-embedded human gliomas tissue slide using 13355-1-AP (RAB39 antibody) at dilution of 1:200 (under 40x lens. Heat mediated antigen retrieval with Tris-EDTA buffer (pH 9.0).