

À des fins de recherche uniquement

# Anticorps Polyclonal de lapin anti-Glycerokinase



Numéro de catalogue: 13360-1-AP

6 Publications

## Informations de base

Numéro de catalogue:  
13360-1-AP

Taille:  
150ul, Concentration: 1000 µg/ml by Nanodrop and 600 µg/ml by Bradford method using BSA as the standard;

Hôte:  
Lapin

Isotype:  
IgG

Immunogen Catalog Number:  
AG4175

Numéro d'acquisition GenBank:  
BC037549

Identification du gène (NCBI):  
2710

Nom complet:  
glycerol kinase

MW calculé  
524 aa, 57 kDa

MW observés:  
60-65 kDa

Méthode de purification:  
Purification par affinité contre l'antigène

Dilutions recommandées:  
WB 1:500-1:2000  
IP 0.5-4.0 ug for IP and 1:500-1:2000 for WB  
IF 1:10-1:100

## Applications

Applications testées:  
IF, IP, WB, ELISA

Demandes citées:  
IF, IHC, RIP, WB

Spécificité de l'espèce:  
Humain, rat, souris

Espèces citées:  
Humain, porc, souris

Contrôles positifs:

WB : cellules HepG2, tissu hépatique de souris, tissu rénal de souris, tissu testiculaire de souris

IP : cellules HepG2,

IF : cellules HepG2,

## Informations générales

### Publications notables

Autrice	Pubmed ID	Journal	Application
Ni Zeng	28960355	J Appl Toxicol	WB
Mari J Aaltonen	34785538	Life Sci Alliance	WB
Hongshuo Zhang	35499042	J Adv Res	IHC

## Stockage

Stockage:

Stocker à -20°C. Stable pendant un an après l'expédition.

Tampon de stockage:

PBS avec azoture de sodium à 0,02 % et glycérol à 50 % pH 7,3

L'aliquotage n'est pas nécessaire pour le stockage à -20C

\*\*\* Les 20ul contiennent 0,1% de BSA.

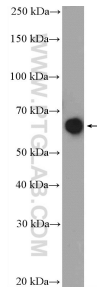
For technical support and original validation data for this product please contact:

T: 1 (888) 4PTGLAB (1-888-478-4522) (toll free in USA), or 1(312) 455-8498 (outside USA)

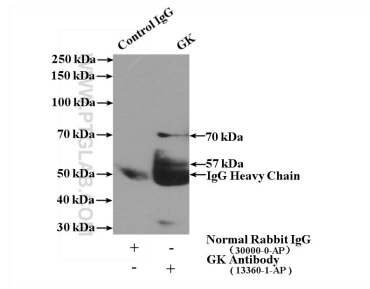
E: proteintech@ptglab.com  
W: ptglab.com

This product is exclusively available under Proteintech Group brand and is not available to purchase from any other manufacturer.

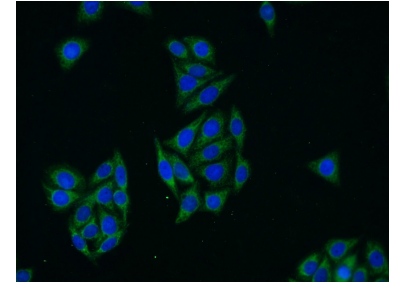
## Données de validation sélectionnées



HepG2 cells were subjected to SDS PAGE followed by western blot with 13360-1-AP (Glycerokinase antibody at dilution of 1:1000 incubated at room temperature for 1.5 hours.



IP Result of anti-Glycerokinase (IP:13360-1-AP, 4ug; Detection:13360-1-AP 1:1000) with HepG2 cells lysate 4000ug.



Immunofluorescent analysis of HepG2 cells using 13360-1-AP (Glycerokinase antibody) at dilution of 1:25 and Alexa Fluor 488-conjugated AffiniPure Goat Anti-Rabbit IgG(H+L).