

À des fins de recherche uniquement

Anticorps Polyclonal de lapin anti-SPA17



Numéro de catalogue: 13367-1-AP

4 Publications

Informations de base

Numéro de catalogue:
13367-1-AP

Taille:
150ul, Concentration: 750 µg/ml by Nanodrop and 407 µg/ml by Bradford method using BSA as the standard;

Hôte:
Lapin

Isotype:
IgG

Immunogen Catalog Number:
AG4186

Numéro d'acquisition GenBank:
BC032457

Identification du gène (NCBI):
53340

Nom complet:
sperm autoantigenic protein 17

MW calculé
151 aa, 17 kDa

MW observés:
25 kDa

Méthode de purification:
Purification par affinité contre l'antigène

Dilutions recommandées:
WB 1:500-1:2400
IP 0.5-4.0 ug for IP and 1:200-1:1000 for WB
IHC 1:20-1:200

Applications

Applications testées:
IHC, IP, WB, ELISA

Demandes citées:
IF, IHC, WB

Spécificité de l'espèce:
Humain, rat, souris

Espèces citées:
Humain, souris

Remarque-IHC: il est suggéré de démasquer l'antigène avec un tampon de TE buffer pH 9,0; (*) À défaut, 'le démasquage de l'antigène peut être effectué avec un tampon citrate pH 6,0.

Contrôles positifs:

WB : tissu testiculaire de souris,

IP : tissu testiculaire de souris,

IHC : tissu testiculaire humain, tissu de tumeur ovarienne humain

Informations générales

Sperm surface protein Sp17(SPA17) is a 151 amino acids protein (17kDa), which is a sperm surface peripheral membrane protein. It is a highly conserved mammalian protein expressed in developing spermatozoa and mature spermatids, and reported to play a role in the interaction of sperm with the zona pellucida. SP17 exists as a homodimer and localizes to the head and tail of spermatozoa. SP17 has been identified as a cancer/testis antigen and is expressed in ovarian cancer and multiple myeloma. This suggests that SP17 could be suitable as a target in tumor immunotherapy.

Publications notables

Autrice	Pubmed ID	Journal	Application
Takujiro Homma	33087733	Sci Rep	WB
Laurie L Brunette	30309325	BMC Cancer	IHC
Zewei Tu	35592314	Front Immunol	WB,IF

Stockage

Stockage:

Stocker à -20°C. Stable pendant un an après l'expédition.

Tampon de stockage:

PBS avec azoture de sodium à 0,02 % et glycérol à 50 % pH 7,3

L'aliquotage n'est pas nécessaire pour le stockage à -20C

*** Les 20ul contiennent 0,1% de BSA.

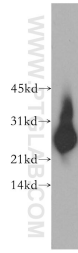
For technical support and original validation data for this product please contact:

T: 1 (888) 4PTGLAB (1-888-478-4522) (toll free in USA), or 1(312) 455-8498 (outside USA)

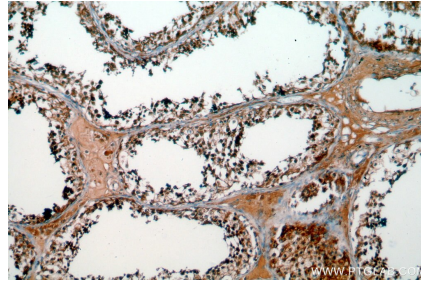
E: proteintech@ptglab.com
W: ptglab.com

This product is exclusively available under Proteintech Group brand and is not available to purchase from any other manufacturer.

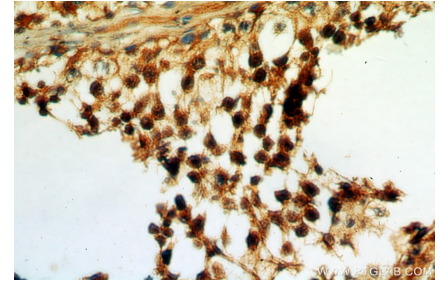
Données de validation sélectionnées



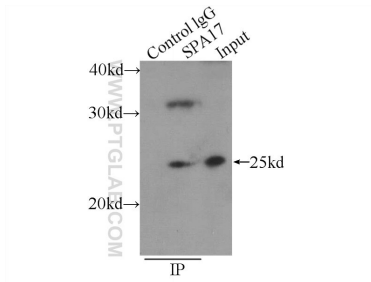
mouse testis tissue were subjected to SDS PAGE followed by western blot with 13367-1-AP (SPA17 antibody) at dilution of 1:400 incubated at room temperature for 1.5 hours.



Immunohistochemical analysis of paraffin-embedded human testis using 13367-1-AP (SPA17 antibody) at dilution of 1:50 (under 10x lens).



Immunohistochemical analysis of paraffin-embedded human testis using 13367-1-AP (SPA17 antibody) at dilution of 1:50 (under 40x lens).



IP Result of anti-SPA17 (IP:13367-1-AP, 3ug; Detection:13367-1-AP 1:400) with mouse testis tissue lysate 4800ug.