

À des fins de recherche uniquement

Anticorps Polyclonal de lapin anti-RALGPS1



Numéro de catalogue: 13368-1-AP

Informations de base

Numéro de catalogue:
13368-1-AP

Taille:
150ul, Concentration: 450 µg/ml by
Nanodrop and 267 µg/ml by Bradford
method using BSA as the standard;

Hôte:
Lapin

Isotype:
IgG

Immunogen Catalog Number:
AG4187

Numéro d'acquisition GenBank:
BC032372

Identification du gène (NCBI):
9649

Nom complet:
Ral GEF with PH domain and SH3
binding motif 1

MW calculé
305 aa, 35 kDa

MW observés:
62 kDa

Méthode de purification:
Purification par affinité contre
l'antigène

Dilutions recommandées:
WB 1:500-1:1000

Applications

Applications testées:
WB, ELISA

Spécificité de l'espèce:
Humain, souris

Contrôles positifs:

WB : tissu rénal de souris,

Informations générales

Stockage

Stockage:

Stocker à -20°C. Stable pendant un an après l'expédition.

Tampon de stockage:

PBS avec azoture de sodium à 0,02 % et glycérol à 50 % pH 7,3

L'aliquotage n'est pas nécessaire pour le stockage à -20C

*** Les 20ul contiennent 0,1% de BSA.

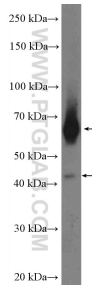
For technical support and original validation data for this product please contact:

T: 1 (888) 4PTGLAB (1-888-478-4522) (toll free
in USA), or 1(312) 455-8498 (outside USA)

E: proteintech@ptglab.com
W: ptglab.com

This product is exclusively available under Proteintech Group brand and is not available to purchase from any other manufacturer.

Données de validation sélectionnées



mouse kidney tissue were subjected to SDS PAGE followed by western blot with 13368-1-AP (RALGPS1 Antibody) at dilution of 1:600 incubated at room temperature for 1.5 hours.