

À des fins de recherche uniquement

Anticorps Polyclonal de lapin anti-SCFD2



Numéro de catalogue: 13375-1-AP

Informations de base

Numéro de catalogue:
13375-1-AP

Taille:
150ul, Concentration: 240 µg/ml by Nanodrop and 200 µg/ml by Bradford method using BSA as the standard;

Hôte:
Lapin

Isotype:
IgG

Immunogen Catalog Number:
AG4197

Numéro d'acquisition GenBank:
BC032453

Identification du gène (NCBI):
152579

Nom complet:
sec1 family domain containing 2

MW calculé
684 aa, 75 kDa

MW observés:
75 kDa

Méthode de purification:
Purification par affinité contre l'antigène

Dilutions recommandées:
WB 1:500-1:1000
IP 0.5-4.0 ug for IP and 1:200-1:1000 for WB
IHC 1:20-1:200

Applications

Applications testées:
IHC, IP, WB, ELISA

Spécificité de l'espèce:
Humain, rat, souris

Remarque-IHC: il est suggéré de démasquer l'antigène avec un tampon de TE buffer pH 9.0; (*) À défaut, le démasquage de l'antigène peut être effectué avec un tampon citrate pH 6.0.

Contrôles positifs:

WB: cellules COLO 320, tissu rénal de souris

IP: cellules COLO 320,

IHC: tissu de cancer du côlon humain, tissu de côlon humain

Informations générales

Stockage

Stockage:

Stocker à -20°C. Stable pendant un an après l'expédition.

Tampon de stockage:

PBS avec azoture de sodium à 0,02 % et glycérol à 50 % pH 7,3

L'aliquotage n'est pas nécessaire pour le stockage à -20C

*** Les 20ul contiennent 0,1% de BSA.

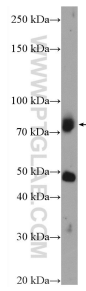
For technical support and original validation data for this product please contact:

T: 1 (888) 4PTGLAB (1-888-478-4522) (toll free in USA), or 1(312) 455-8498 (outside USA)

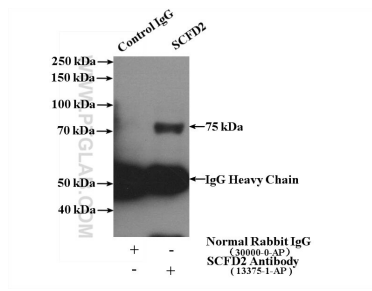
E: proteintech@ptglab.com
W: ptglab.com

This product is exclusively available under Proteintech Group brand and is not available to purchase from any other manufacturer.

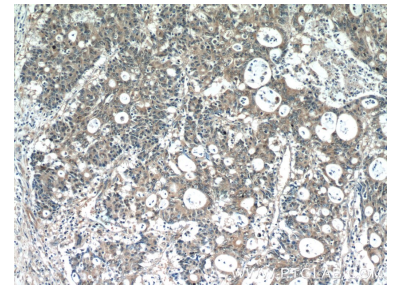
Données de validation sélectionnées



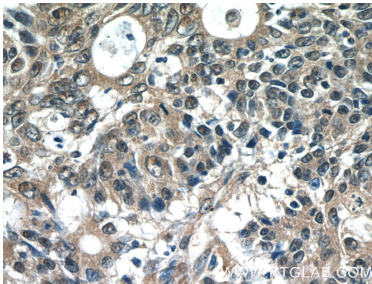
COLO 320 cells were subjected to SDS PAGE followed by western blot with 13375-1-AP (SCFD2 antibody) at dilution of 1:600 incubated at room temperature for 1.5 hours.



IP Result of anti-SCFD2 (IP:13375-1-AP, 4ug; Detection:13375-1-AP 1:200) with COLO 320 cells lysate 3200ug.



Immunohistochemical analysis of paraffin-embedded human colon cancer tissue slide using 13375-1-AP (SCFD2 Antibody) at dilution of 1:50 (under 10x lens).



Immunohistochemical analysis of paraffin-embedded human colon cancer tissue slide using 13375-1-AP (SCFD2 Antibody) at dilution of 1:50 (under 40x lens).