

À des fins de recherche uniquement

Anticorps Polyclonal de lapin anti-MUC20



Numéro de catalogue: 13380-1-AP

Informations de base

Numéro de catalogue:
13380-1-AP

Taille:
150ul, Concentration: 400 µg/ml by
Nanodrop and 313 µg/ml by Bradford
method using BSA as the standard;

Hôte:
Lapin

Isotype:
IgG

Immunogen Catalog Number:
AG4205

Numéro d'acquisition GenBank:
BC029267

Identification du gène (NCBI):
200958

Nom complet:
mucin 20, cell surface associated

MW calculé
55 kDa, 71 kDa

MW observés:
70-75 kDa

Méthode de purification:
Purification par affinité contre
l'antigène

Dilutions recommandées:
WB 1:500-1:2000
IP 0.5-4.0 ug for IP and 1:200-1:1000
for WB

Applications

Applications testées:
IP, WB, ELISA

Spécificité de l'espèce:
Humain

Contrôles positifs:

WB : tissu hépatique humain, tissu rénal humain

IP : tissu hépatique de souris,

Informations générales

Stockage

Stockage:

Stocker à -20°C. Stable pendant un an après l'expédition.

Tampon de stockage:

PBS avec azoture de sodium à 0,02 % et glycérol à 50 % pH 7,3

L'aliquotage n'est pas nécessaire pour le stockage à -20C

*** Les 20ul contiennent 0,1% de BSA.

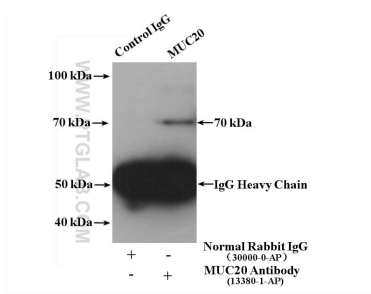
For technical support and original validation data for this product please contact:

T: 1 (888) 4PTGLAB (1-888-478-4522) (toll free
in USA), or 1(312) 455-8498 (outside USA)

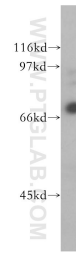
E: proteintech@ptglab.com
W: ptglab.com

This product is exclusively available under Proteintech Group brand and is not available to purchase from any other manufacturer.

Données de validation sélectionnées



IP result of anti-MUC20 (IP:13380-1-AP, 4ug; Detection:13380-1-AP 1:300) with mouse liver tissue lysate 6000 ug.



human liver tissue were subjected to SDS PAGE followed by western blot with 13380-1-AP (MUC20 antibody) at dilution of 1:400 incubated at room temperature for 1.5 hours.