

À des fins de recherche uniquement

Anticorps Polyclonal de lapin anti-CPN1



Numéro de catalogue: 13385-1-AP

2 Publications

Informations de base

Numéro de catalogue:

13385-1-AP

Taille:

150ul, Concentration: 450 µg/ml by Nanodrop and 133 µg/ml by Bradford method using BSA as the standard;

Hôte:

Lapin

Isotype:

IgG

Immunogen Catalog Number:

AG4035

Numéro d'acquisition GenBank:

BC027897

Identification du gène (NCBI):

1369

Nom complet:

carboxypeptidase N, polypeptide 1

MW calculé

458 aa, 52 kDa

MW observés:

50 kDa

Méthode de purification:

Purification par affinité contre l'antigène

Dilutions recommandées:

WB 1:500-1:2000

IHC 1:20-1:200

IF 1:10-1:100

Applications

Applications testées:

FC, IF, IHC, WB, ELISA

Demandes citées:

IHC

Spécificité de l'espèce:

Humain, rat, souris

Espèces citées:

Humain

Remarque-IHC: il est suggéré de démasquer l'antigène avec un tampon de TE buffer pH 9,0; (*) A défaut, le démasquage de l'antigène peut être effectué avec un tampon citrate pH 6,0.

Contrôles positifs:

WB : cellules Raji, cellules COLO 320

IHC : tissu de cancer du foie humain,

IF : cellules COLO 320,

Informations générales

Publications notables

Autrice	Pubmed ID	Journal	Application
Ranliang Cui	34711246	Cancer Cell Int	IHC
Ranliang Cui	35431930	Front Pharmacol	IHC

Stockage

Stockage:

Stocker à -20°C. Stable pendant un an après l'expédition.

Tampon de stockage:

PBS avec azoture de sodium à 0,02 % et glycérol à 50 % pH 7,3

L'aliquotage n'est pas nécessaire pour le stockage à -20C

*** Les 20ul contiennent 0,1% de BSA.

For technical support and original validation data for this product please contact:

T: 1 (888) 4PTGLAB (1-888-478-4522) (toll free in USA), or 1(312) 455-8498 (outside USA)

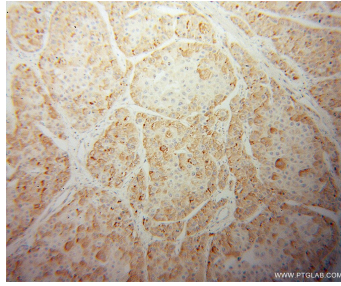
E: proteintech@ptglab.com
W: ptglab.com

This product is exclusively available under Proteintech Group brand and is not available to purchase from any other manufacturer.

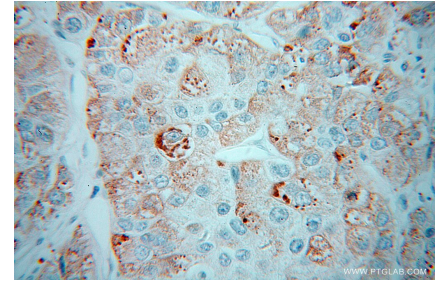
Données de validation sélectionnées



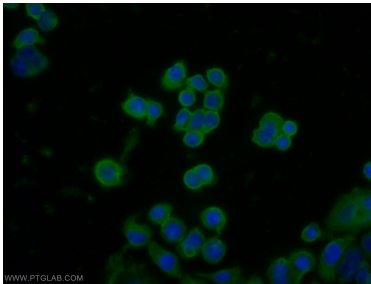
Raji cells were subjected to SDS PAGE followed by western blot with 13385-1-AP (CPN1 antibody) at dilution of 1:300 incubated at room temperature for 1.5 hours.



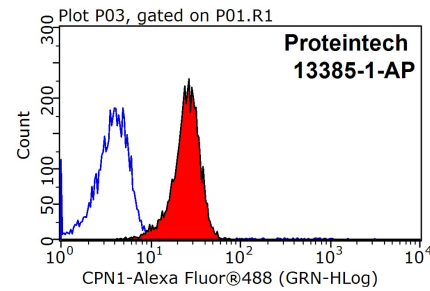
Immunohistochemical analysis of paraffin-embedded human liver cancer using 13385-1-AP (CPN1 antibody) at dilution of 1:100 (under 10x lens).



Immunohistochemical analysis of paraffin-embedded human liver cancer using 13385-1-AP (CPN1 antibody) at dilution of 1:100 (under 40x lens).



Immunofluorescent analysis of COLO 320 cells using 13385-1-AP (CPN1 antibody) at dilution of 1:25 and Alexa Fluor 488-conjugated AffiniPure Goat Anti-Rabbit IgG(H+L).



1x10⁶ HeLa cells were stained with 0.2ug CPN1 antibody (13385-1-AP, red) and control antibody (blue). Fixed with 90% MeOH blocked with 3% BSA (30 min). Alexa Fluor 488-conjugated AffiniPure Goat Anti-Rabbit IgG(H+L) with dilution 1:1500.