

À des fins de recherche uniquement

# Anticorps Polyclonal de lapin anti-CLEC1A



Numéro de catalogue: 13394-1-AP

1 Publications

## Informations de base

Numéro de catalogue: 13394-1-AP	Numéro d'acquisition GenBank: BC039072	Méthode de purification: Purification par affinité contre l'antigène
Taille: 150ul, Concentration: 500 µg/ml by Nanodrop and 360 µg/ml by Bradford method using BSA as the standard;	Identification du gène (NCBI): 51267	Dilutions recommandées: WB 1:500-1:2000 IHC 1:20-1:200
Hôte: Lapin	Nom complet: C-type lectin domain family 1, member A	
Isotype: IgG	MW calculé: 280 aa, 32 kDa	
Immunogen Catalog Number: AG4058	MW observés: 32 kDa	

## Applications

Applications testées: IHC, WB, ELISA	Contrôles positifs: WB : tissu pulmonaire de souris, tissu de thymus de souris IHC : tissu de cancer du poumon humain,
Demandes citées: IF	
Spécificité de l'espèce: Humain, rat, souris	
Espèces citées: Humain, souris	
<b>Remarque-IHC: il est suggéré de démasquer l'antigène avec un tampon de TE buffer pH 9,0; (*) A défaut, le démasquage de l'antigène peut être effectué avec un tampon citrate pH 6,0.</b>	

## Informations générales

CLEC1A (C-type lectin domain family 1 member A) is a single-pass type II membrane protein that contains one C-type lectin domain. Members of the C-type lectin domain family share a common protein fold and have diverse functions, such as cell adhesion, cell-cell signalling, glycoprotein turnover, and roles in inflammation and immune response. CLEC1A is expressed preferentially in dendritic cells and plays a role in regulating dendritic cell function (PMID: 10671229).

## Publications notables

Autrice	Pubmed ID	Journal	Application
Guoqiang Zhu	34043748	Invest Ophthalmol Vis Sci	IF

## Stockage

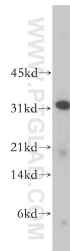
Stockage:  
Stocker à -20°C. Stable pendant un an après l'expédition.  
Tampon de stockage:  
PBS avec azoture de sodium à 0,02 % et glycérol à 50 % pH 7,3  
L'aliquotage n'est pas nécessaire pour le stockage à -20C

\*\*\* Les 20ul contiennent 0,1% de BSA.

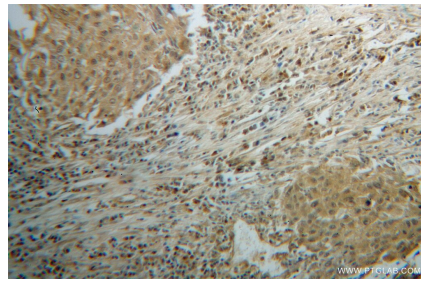
For technical support and original validation data for this product please contact:  
T: 1 (888) 4PTGLAB (1-888-478-4522) (toll free in USA), or 1(312) 455-8498 (outside USA)  
E: proteintech@ptglab.com  
W: ptglab.com

This product is exclusively available under Proteintech Group brand and is not available to purchase from any other manufacturer.

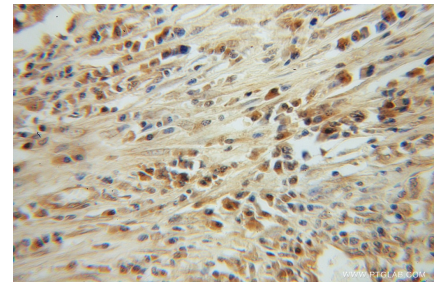
## Données de validation sélectionnées



mouse lung tissue were subjected to SDS PAGE followed by western blot with 13394-1-AP (CLEC1A antibody) at dilution of 1:300 incubated at room temperature for 1.5 hours.



Immunohistochemical analysis of paraffin-embedded human lung cancer using 13394-1-AP (CLEC1A antibody) at dilution of 1:100 (under 10x lens).



Immunohistochemical analysis of paraffin-embedded human lung cancer using 13394-1-AP (CLEC1A antibody) at dilution of 1:100 (under 40x lens).