

À des fins de recherche uniquement

Anticorps Polyclonal de lapin anti-MIP-3 Beta



Numéro de catalogue: 13397-1-AP

7 Publications

Informations de base

Numéro de catalogue:

13397-1-AP

Taille:

150ul, Concentration: 313 µg/ml by Bradford method using BSA as the standard;

Hôte:

Lapin

Isotype:

IgG

Immunogen Catalog Number:

AG4200

Numéro d'acquisition GenBank:

BC027968

Identification du gène (NCBI):

6363

Nom complet:

chemokine (C-C motif) ligand 19

MW calculé

98 aa, 12 kDa

Méthode de purification:

Purification par affinité contre l'antigène

Dilutions recommandées:

IHC 1:50-1:500

IF 1:50-1:500

Applications

Applications testées:

FC, IF, IHC, ELISA

Demandes citées:

IF, IHC

Spécificité de l'espèce:

Humain

Espèces citées:

Humain

Remarque-IHC: il est suggéré de démasquer l'antigène avec un tampon de TE buffer pH 9,0; (*) A défaut, 'le démasquage de l'antigène peut être 'effectué avec un tampon citrate pH 6,0.

Contrôles positifs:

IHC : tissu de lymphome humain,

IF : cellules A549,

Informations générales

CCL19, also known as MIP-3 β , is one of several CC cytokine genes clustered on the p-arm of chromosome 9. CCL19 may play a role in normal lymphocyte recirculation and homing. It also plays an important role in trafficking of T cells in thymus, and in T cell and B cell migration to secondary lymphoid organs. It specifically binds to chemokine receptor CCR7.

Publications notables

| Autrice | Pubmed ID | Journal | Application |
|------------------|-----------|----------------|-------------|
| Bing Yang | 34777388 | Front Immunol | IF |
| Victor D. Cuevas | 34670213 | J Innate Immun | IHC |
| Allison L Mathes | 23873879 | Ann Rheum Dis | IF |

Stockage

Stockage:

Stocker à -20°C. Stable pendant un an après l'expédition.

Tampon de stockage:

PBS avec azoture de sodium à 0,02 % et glycérol à 50 % pH 7,3

L'aliquotage n'est pas nécessaire pour le stockage à -20C

*** Les 20ul contiennent 0,1% de BSA.

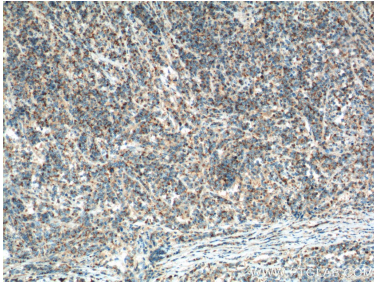
For technical support and original validation data for this product please contact:

T: 1 (888) 4PTGLAB (1-888-478-4522) (toll free in USA), or 1(312) 455-8498 (outside USA)

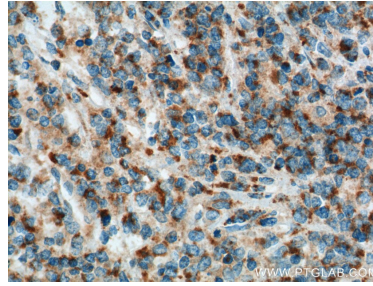
E: proteintech@ptglab.com
W: ptglab.com

This product is exclusively available under Proteintech Group brand and is not available to purchase from any other manufacturer.

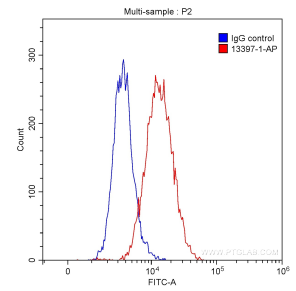
Données de validation sélectionnées



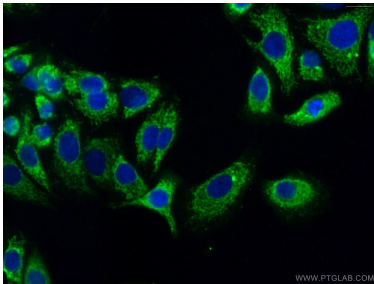
Immunohistochemical analysis of paraffin-embedded human lymphoma tissue slide using 13397-1-AP (MIP-3-beta antibody at dilution of 1:200 (under 10x lens). Heat mediated antigen retrieval with Tris-EDTA buffer (pH 9.0).



Immunohistochemical analysis of paraffin-embedded human lymphoma tissue slide using 13397-1-AP (MIP-3-beta antibody at dilution of 1:200 (under 40x lens). Heat mediated antigen retrieval with Tris-EDTA buffer (pH 9.0).



1X10⁶ A549 cells were intracellularly stained with 0.20 ug/test Anti-Human MIP-3-beta (13397-1-AP) (red) or 0.20 ug control antibody (blue) and CoraLite®488-Conjugated AffiniPure Goat Anti-Rabbit IgG(H+L) with dilution 1:1000. Fixed with 90% MeOH.



Immunofluorescent analysis of (-20°C Ethanol) fixed A549 cells using 13397-1-AP (MIP-3-beta antibody) at dilution of 1:50 and Alexa Fluor 488-conjugated AffiniPure Goat Anti-Rabbit IgG(H+L).