

À des fins de recherche uniquement

Anticorps Polyclonal de lapin anti-Zinc Alpha 2 Glycoprotein



Numéro de catalogue: 13399-1-AP

5 Publications

Informations de base

Numéro de catalogue:

13399-1-AP

Taille:

150ul, Concentration: 400 µg/ml by Nanodrop and 160 µg/ml by Bradford method using BSA as the standard;

Hôte:

Lapin

Isotype:

IgG

Immunogen Catalog Number:

AG4232

Numéro d'acquisition GenBank:

BC033830

Identification du gène (NCBI):

563

Nom complet:

alpha-2-glycoprotein 1, zinc-binding

MW calculé

298 aa, 34 kDa

MW observés:

41 kDa

Méthode de purification:

Purification par affinité contre l'antigène

Dilutions recommandées:

WB 1:500-1:1000

IHC 1:20-1:200

IF 1:20-1:200

Applications

Applications testées:

IF, IHC, WB, ELISA

Demandes citées:

IHC, WB

Spécificité de l'espèce:

Humain

Espèces citées:

Humain

Remarque-IHC: il est suggéré de démasquer l'antigène avec un tampon de TE buffer pH 9,0; (*) A défaut, 'le démasquage de l'antigène peut être effectué avec un tampon citrate pH 6,0.

Contrôles positifs:

WB : tissu plasmatique humain, cellules MCF-7

IHC : tissu de cancer du sein humain,

IF : cellules PC-3,

Informations générales

Zinc-alpha-2-glycoprotein (AZGP1) is a 41-kDa soluble protein normally found in body fluids, functions as a lipid mobilizing factor (PMID: 19188554). It is known to be expressed in the secretory epithelia of the liver, lung, breast, GI tract and sweat glands, sharing significant structural similarity with the class I major histocompatibility complex (MHC) antigens (PMID: 3422450). AZGP1 is involved in carcinogenesis and differentiation. Altered expression of AZGP1 has been reported in breast cancer, prostate cancer and lung adenocarcinoma, hepatocellular carcinoma, pancreatic carcinoma and oral tumors (PMID: 22625427).

Publications notables

Autrice	Pubmed ID	Journal	Application
Christoph Burdelski	26383228	Int J Cancer	IHC
Huang Yan Y	22625427	J Transl Med	IHC
Miroslav Balaz	24753506	Obesity (Silver Spring)	IHC

Stockage

Stockage:

Stocker à -20°C. Stable pendant un an après l'expédition.

Tampon de stockage:

PBS avec azoture de sodium à 0,02 % et glycérol à 50 % pH 7,3

L'aliquotage n'est pas nécessaire pour le stockage à -20C

*** Les 20ul contiennent 0,1% de BSA.

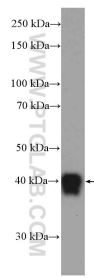
For technical support and original validation data for this product please contact:

T: 1 (888) 4PTGLAB (1-888-478-4522) (toll free in USA), or 1(312) 455-8498 (outside USA)

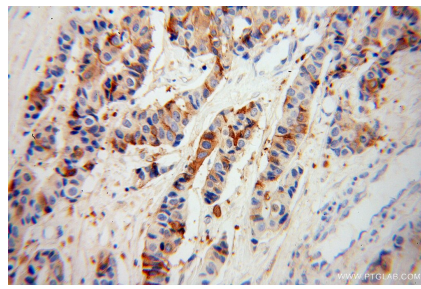
E: proteintech@ptglab.com
W: ptglab.com

This product is exclusively available under Proteintech Group brand and is not available to purchase from any other manufacturer.

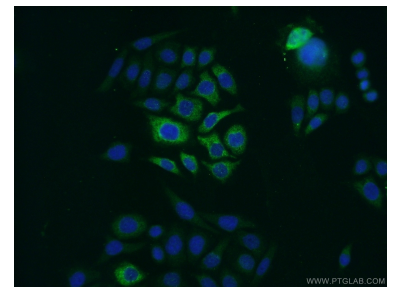
Données de validation sélectionnées



human plasma were subjected to SDS PAGE followed by western blot with 13399-1-AP (Zinc-alpha-2-glycoprotein antibody) at dilution of 1:600 incubated at room temperature for 1.5 hours.



Immunohistochemical analysis of paraffin-embedded human breast cancer using 13399-1-AP (Zinc-alpha-2-glycoprotein antibody) at dilution of 1:100 (under 40x lens).



Immunofluorescent analysis of PC-3 cells using 13399-1-AP (Zinc-alpha-2-glycoprotein antibody) at dilution of 1:50 and Alexa Fluor 488-conjugated AffiniPure Goat Anti-Rabbit IgG(H+L).