

À des fins de recherche uniquement

Anticorps Polyclonal de lapin anti-CHD9



Numéro de catalogue: 13402-1-AP

Phare

4 Publications

Informations de base

| | | |
|---|--|---|
| Numéro de catalogue: 13402-1-AP | Numéro d'acquisition GenBank: BC033770 | Méthode de purification: Purification par affinité contre l'antigène |
| Taille: 150ul, Concentration: 700 µg/ml by Nanodrop and 500 µg/ml by Bradford method using BSA as the standard; | Identification du gène (NCBI): 80205 | Dilutions recommandées: WB 1:1000-1:4000 IHC 1:20-1:200 IF 1:50-1:500 |
| Hôte: Lapin | Nom complet: chromodomain helicase DNA binding protein 9 | |
| Isotype: IgG | MW calculé: 2897 aa, 326 kDa | |
| Immunogen Catalog Number: AG4245 | MW observés: 330 kDa | |

Applications

Applications testées:

IF, IHC, WB, ELISA

Demandes citées:

ChIP, IHC, WB

Spécificité de l'espèce:

Humain

Espèces citées:

Humain

Remarque-IHC: il est suggéré de démasquer l'antigène avec un tampon de TE buffer pH 9,0; (*) A défaut, le démasquage de l'antigène peut être effectué avec un tampon citrate pH 6,0.

Contrôles positifs:

WB : cellules SGC-7901, cellules K-562

IHC : tissu rénal humain,

IF : cellules HeLa,

Informations générales

Publications notables

| Autrice | Pubmed ID | Journal | Application |
|---------------------------|-----------|-----------------------|-------------|
| Tomoyo Kawakubo-Yasukochi | 28981169 | Mol Carcinog | WB, IHC |
| Li Xu | 30043858 | Braz J Med Biol Res | IHC |
| Bo Guan | 31949752 | Int J Clin Exp Pathol | IHC |

Stockage

Stockage:

Stocker à -20°C. Stable pendant un an après l'expédition.

Tampon de stockage:

PBS avec azoture de sodium à 0,02 % et glycérol à 50 % pH 7,3

L'aliquotage n'est pas nécessaire pour le stockage à -20C

*** Les 20ul contiennent 0,1% de BSA.

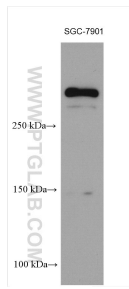
For technical support and original validation data for this product please contact:

T: 1 (888) 4PTGLAB (1-888-478-4522) (toll free in USA), or 1(312) 455-8498 (outside USA)

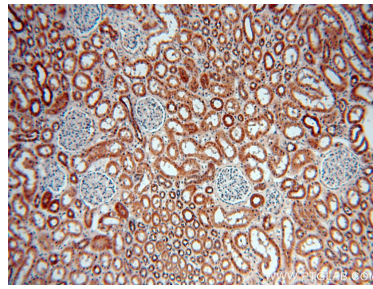
E: proteintech@ptglab.com
W: ptglab.com

This product is exclusively available under Proteintech Group brand and is not available to purchase from any other manufacturer.

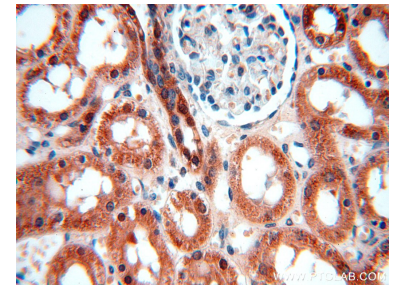
Données de validation sélectionnées



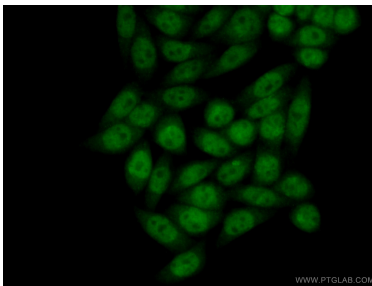
SGC-7901 cells were subjected to SDS PAGE followed by western blot with 13402-1-AP (CHD9 antibody) at dilution of 1:2000 incubated at room temperature for 1.5 hours.



Immunohistochemical analysis of paraffin-embedded human kidney using 13402-1-AP (CHD9 antibody) at dilution of 1:100 (under 10x lens).



Immunohistochemical analysis of paraffin-embedded human kidney using 13402-1-AP (CHD9 antibody) at dilution of 1:100 (under 40x lens).



Immunofluorescent analysis of (4% PFA) fixed HeLa cells using 13402-1-AP (CHD9 antibody) at dilution of 1:50 and Alexa Fluor 488-conjugated AffiniPure Goat Anti-Rabbit IgG(H+L).