

À des fins de recherche uniquement

# Anticorps Polyclonal de lapin anti-TRIM38



Numéro de catalogue: 13405-1-AP

Phare

3 Publications

## Informations de base

Numéro de catalogue:

13405-1-AP

Taille:

150ul, Concentration: 550 µg/ml by Nanodrop and 333 µg/ml by Bradford method using BSA as the standard;

Hôte:

Lapin

Isotype:

IgG

Immunogen Catalog Number:

AG3840

Numéro d'acquisition GenBank:

BC026930

Identification du gène (NCBI):

10475

Nom complet:

tripartite motif-containing 38

MW calculé

465 aa, 53 kDa

MW observés:

53 kDa

Méthode de purification:

Purification par affinité contre l'antigène

Dilutions recommandées:

WB 1:300-1:1000

IHC 1:50-1:500

IF 1:50-1:500

## Applications

Applications testées:

IF, IHC, WB, ELISA

Demandes citées:

IHC, WB

Spécificité de l'espèce:

Humain

Espèces citées:

Humain, souris

**Remarque-IHC: il est suggéré de démasquer l'antigène avec un tampon de TE buffer pH 9,0; (\*) A défaut, 'le démasquage de l'antigène peut être 'effectué avec un tampon citrate pH 6,0.**

Contrôles positifs:

WB : tissu hépatique humain, cellules HEK-293, tissu de côlon humain

IHC : tissu hépatique humain, tissu de cancer du poumon humain

IF : cellules LO2,

## Informations générales

The proinflammatory cytokines TNF $\alpha$  and IL-1 $\beta$  play central roles in many diseases, including infectious diseases, autoimmunity, and cancers. TRIM38 belongs to the TRIM protein family that is involved in various biological processes, including cell proliferation and apoptosis, innate immunity, and inflammatory response. It has been shown that TRIM38 acts as a suppressor in TOLL-like receptor (TLR)-mediated IFN- $\beta$  induction by promoting degradation of TRAF6 and NAP1 through the ubiquitinproteasome system. (PMID:24434549)

## Publications notables

Autrice	Pubmed ID	Journal	Application
Xingwang Zhou	34954691	Aging (Albany NY)	IHC
Shouye Hu	34426118	Int Immunopharmacol	WB
Xinxin Yao	37116711	J Lipid Res	WB,IHC

## Stockage

Stockage:

Stocker à -20°C. Stable pendant un an après l'expédition.

Tampon de stockage:

PBS avec azoture de sodium à 0,02 % et glycérol à 50 % pH 7,3

L'aliquotage n'est pas nécessaire pour le stockage à -20C

\*\*\* Les 20ul contiennent 0,1% de BSA.

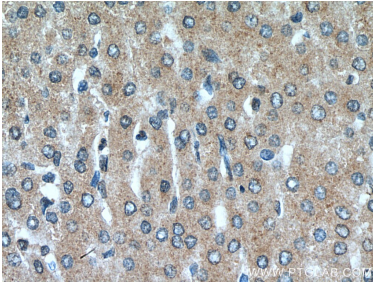
For technical support and original validation data for this product please contact:

T: 1 (888) 4PTGLAB (1-888-478-4522) (toll free in USA), or 1(312) 455-8498 (outside USA)

E: proteintech@ptglab.com  
W: ptglab.com

This product is exclusively available under Proteintech Group brand and is not available to purchase from any other manufacturer.

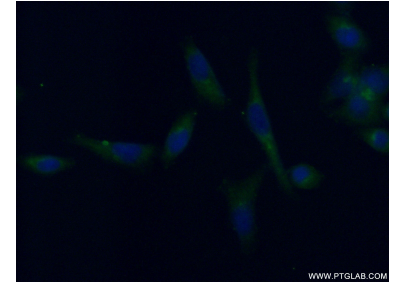
## Données de validation sélectionnées



Immunohistochemical analysis of paraffin-embedded human liver tissue slide using 13405-1-AP (TRIM38 antibody) at dilution of 1:100 (under 40x lens). Heat mediated antigen retrieval with Tris-EDTA buffer (pH 9.0).



human liver tissue were subjected to SDS PAGE followed by western blot with 13405-1-AP (TRIM38 antibody) at dilution of 1:800 incubated at room temperature for 1.5 hours.



Immunofluorescent analysis of (-20°C Ethanol) fixed L02 cells using 13405-1-AP (TRIM38 antibody) at dilution of 1:50 and Alexa Fluor 488-conjugated AffiniPure Goat Anti-Rabbit IgG(H+L).