

À des fins de recherche uniquement

Anticorps Polyclonal de lapin anti-SNX19



Numéro de catalogue: 13410-1-AP

Phare

1 Publications

Informations de base

Numéro de catalogue:

13410-1-AP

Taille:

150ul , Concentration: 150 µg/ml by Nanodrop and 133 µg/ml by Bradford method using BSA as the standard;

Hôte:

Lapin

Isotype:

IgG

Immunogen Catalog Number:

AG4059

Numéro d'acquisition GenBank:

BC031620

Identification du gène (NCBI):

399979

Nom complet:

sorting nexin 19

MW calculé

109 kDa

MW observés:

109-110 kDa, 130 kDa

Méthode de purification:

Purification par affinité contre l'antigène

Dilutions recommandées:

WB 1:500-1:2000

IP 0.5-4.0 ug for IP and 1:500-1:1000 for WB

Applications

Applications testées:

IP, WB, ELISA

Demandes citées:

WB

Spécificité de l'espèce:

Humain, rat, souris

Espèces citées:

Humain

Contrôles positifs:

WB : cellules Raji, cellules HeLa, cellules K-562

IP : cellules Raji,

Informations générales

Publications notables

Auteur	Pubmed ID	Journal	Application
Andrew C Tiu	32259353	FASEB J	WB

Stockage

Stockage:

Stocker à -20°C. Stable pendant un an après l'expédition.

Tampon de stockage:

PBS avec azoture de sodium à 0,02 % et glycérol à 50 % pH 7,3

L'aliquotage n'est pas nécessaire pour le stockage à -20C

*** Les 20ul contiennent 0,1% de BSA.

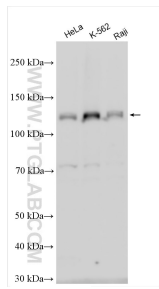
For technical support and original validation data for this product please contact:

T: 1 (888) 4PTGLAB (1-888-478-4522) (toll free in USA), or 1(312) 455-8498 (outside USA)

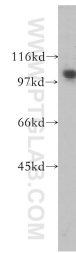
E: proteintech@ptglab.com
W: ptglab.com

This product is exclusively available under Proteintech Group brand and is not available to purchase from any other manufacturer.

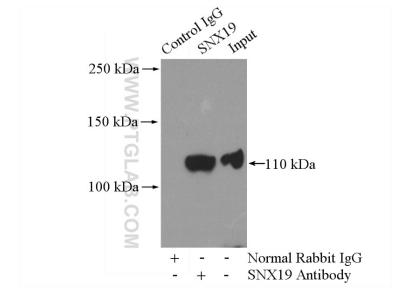
Données de validation sélectionnées



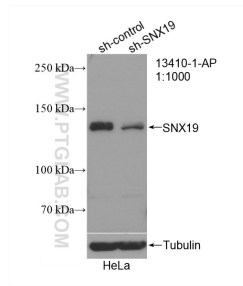
Various lysates were subjected to SDS PAGE followed by western blot with 13410-1-AP (SNX19 antibody) at dilution of 1:8000 incubated at room temperature for 1.5 hours.



Raji cells were subjected to SDS PAGE followed by western blot with 13410-1-AP (SNX19 antibody) at dilution of 1:500 incubated at room temperature for 1.5 hours.



IP Result of anti-SNX19 (IP:13410-1-AP, 4ug; Detection:13410-1-AP 1:500) with Raji cells lysate 1600ug.



WB result of SNX19 antibody (13410-1-AP; 1:600; incubated at room temperature for 1.5 hours) with sh-Control and sh-SNX19 transfected HeLa cells.