

À des fins de recherche uniquement

Anticorps Polyclonal de lapin anti-HRH1



Numéro de catalogue: 13413-1-AP

Phare

10 Publications

Informations de base

Numéro de catalogue:

13413-1-AP

Numéro d'acquisition GenBank:

BC060802

Méthode de purification:

Purification par affinité contre l'antigène

Taille:

150ul, Concentration: 400 µg/ml by Nanodrop and 333 µg/ml by Bradford method using BSA as the standard;

Identification du gène (NCBI):

3269

Dilutions recommandées:

WB 1:500-1:1000
IHC 1:20-1:200

Hôte:

Lapin

MW calculé

487 aa, 56 kDa

Isotype:

IgG

MW observés:

56 kDa

Immunogen Catalog Number:

AG4067

Applications

Applications testées:

IHC, WB, ELISA

Demandes citées:

IF, IHC, IP, WB

Spécificité de l'espèce:

Humain, rat, souris

Espèces citées:

Humain, rat, souris

Remarque-IHC: il est suggéré de démasquer l'antigène avec un tampon de TE buffer pH 9,0; (*) A défaut, le démasquage de l'antigène peut être effectué avec un tampon citrate pH 6,0.

Contrôles positifs:

WB : tissu de côlon humain, cellules Jurkat

IHC : tissu de cancer de l'endomètre humain, tissu de cancer du côlon humain, tissu de trachée humain

Informations générales

Publications notables

Autrice	Pubmed ID	Journal	Application
Liang Xie	32964244	Psychopharmacology (Berl)	IHC,WB
Wen-Jun Su	30483062	Front Cell Neurosci	WB
Yi-Fang Ding	35587368	Aging (Albany NY)	WB

Stockage

Stockage:

Stocker à -20°C. Stable pendant un an après l'expédition.

Tampon de stockage:

PBS avec azoture de sodium à 0,02 % et glycérol à 50 % pH 7,3

L'aliquotage n'est pas nécessaire pour le stockage à -20C

*** Les 20ul contiennent 0,1% de BSA.

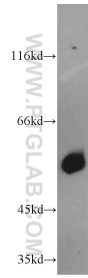
For technical support and original validation data for this product please contact:

T: 1 (888) 4PTGLAB (1-888-478-4522) (toll free in USA), or 1(312) 455-8498 (outside USA)

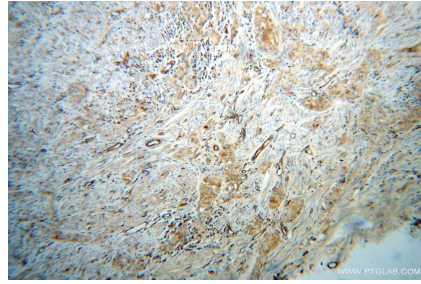
E: proteintech@ptglab.com
W: ptglab.com

This product is exclusively available under Proteintech Group brand and is not available to purchase from any other manufacturer.

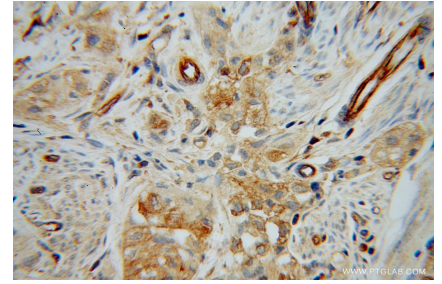
Données de validation sélectionnées



human colon tissue were subjected to SDS PAGE followed by western blot with 13413-1-AP (HRH1 antibody) at dilution of 1:500 incubated at room temperature for 1.5 hours.



Immunohistochemical analysis of paraffin-embedded human endometrial cancer using 13413-1-AP (HRH1 antibody) at dilution of 1:100 (under 10x lens).



Immunohistochemical analysis of paraffin-embedded human endometrial cancer using 13413-1-AP (HRH1 antibody) at dilution of 1:100 (under 40x lens).