

À des fins de recherche uniquement

# Anticorps Polyclonal de lapin anti-HRH2



Numéro de catalogue: 13414-1-AP

## Informations de base

Numéro de catalogue:

13414-1-AP

Taille:

150ul, Concentration: 700 µg/ml by Nanodrop and 413 µg/ml by Bradford method using BSA as the standard;

Hôte:

Lapin

Isotype:

IgG

Immunogen Catalog Number:

AG4068

Numéro d'acquisition GenBank:

BC054510

Identification du gène (NCBI):

3274

Nom complet:

histamine receptor H2

MW calculé

397 aa, 45 kDa

MW observés:

59 kDa, 69 kDa

Méthode de purification:

Purification par affinité contre l'antigène

Dilutions recommandées:

WB 1:500-1:1000

## Applications

Applications testées:

WB, ELISA

Spécificité de l'espèce:

Humain, rat, souris

Contrôles positifs:

WB : cellules SH-SY5Y, tissu de muscle squelettique humain, tissu d'estomac de souris

## Informations générales

### Stockage

Stockage:

Stocker à -20°C. Stable pendant un an après l'expédition.

Tampon de stockage:

PBS avec azoture de sodium à 0,02 % et glycérol à 50 % pH 7,3

L'aliquotage n'est pas nécessaire pour le stockage à -20C

\*\*\* Les 20ul contiennent 0,1% de BSA.

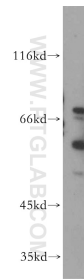
For technical support and original validation data for this product please contact:

T: 1 (888) 4PTGLAB (1-888-478-4522) (toll free in USA), or 1(312) 455-8498 (outside USA)

E: [proteintech@ptglab.com](mailto:proteintech@ptglab.com)  
W: [ptglab.com](http://ptglab.com)

This product is exclusively available under Proteintech Group brand and is not available to purchase from any other manufacturer.

## Données de validation sélectionnées



SH-SY5Y cells were subjected to SDS PAGE followed by western blot with 13414-1-AP (HRH2 antibody) at dilution of 1:500 incubated at room temperature for 1.5 hours.