

À des fins de recherche uniquement

Anticorps Polyclonal de lapin anti-GSK3A



Numéro de catalogue: 13419-1-AP

5 Publications

Informations de base

Numéro de catalogue: 13419-1-AP	Numéro d'acquisition GenBank: BC027984	Méthode de purification: Purification par affinité contre l'antigène
Taille: 150ul, Concentration: 1000 µg/ml by Nanodrop;	Identification du gène (NCBI): 2931	Dilutions recommandées: WB 1:2000-1:10000 IHC 1:20-1:200 IF 1:50-1:500
Hôte: Lapin	Nom complet: glycogen synthase kinase 3 alpha	
Isotype: IgG	MW calculé: 483 aa, 51 kDa	
Immunogen Catalog Number: AG4168	MW observés: 51 kDa	

Applications

Applications testées:

IF, IHC, WB, ELISA

Demandes citées:

WB

Spécificité de l'espèce:

Humain, rat, souris

Espèces citées:

Humain, souris

Contrôles positifs:

WB : cellules HeLa, cellules MCF-7, cellules PC-3, plasma humain, tissu hépatique de souris

IHC : tissu de cancer de la prostate humaine, tissu de cancer du poumon humain, tissu de tumeur ovarienne humaine

IF : cellules HepG2, cellules HeLa

Remarque-IHC: il est suggéré de démasquer l'antigène avec un tampon de TE buffer pH 9,0; (*) À défaut, le démasquage de l'antigène peut être effectué avec un tampon citrate pH 6,0.

Informations générales

GSK3A (glycogen synthase kinase 3 alpha), one of the two functional isoforms encoded by the GSK3 gene, is a serine/threonine protein kinase that is involved in cell-cycle progression, differentiation, and apoptosis (PMID: 27049759). GSK3A acts as a tumor suppressor and has important roles in acute myeloid leukemia (AML), prostate cancer, and pancreatic cancer (PMID: 22326953, 22539113, 23547054). GSK3A is also known to interact with beta-amyloid and tau, proteins that aggregate in areas of the neuronal system as part of the pathology of neurodegenerative diseases such as Alzheimer's disease (PMID: 19782073).

Publications notables

Autrice	Pubmed ID	Journal	Application
Yuyu Yang	34381779	Front Cell Dev Biol	WB
Nan Song	28722108	J Cell Physiol	WB
Dong-Xue Ding	35281731	iScience	WB

Stockage

Stockage:

Stocker à -20°C. Stable pendant un an après l'expédition.

Tampon de stockage:

PBS avec azoture de sodium à 0,02 % et glycérol à 50 % pH 7,3

L'aliquotage n'est pas nécessaire pour le stockage à -20C

*** Les 20ul contiennent 0,1% de BSA.

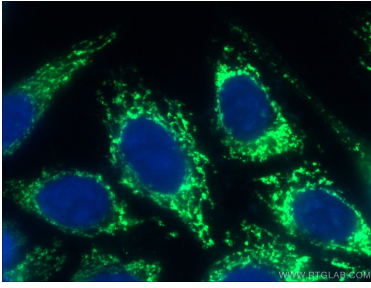
For technical support and original validation data for this product please contact:

T: 1 (888) 4PTGLAB (1-888-478-4522) (toll free in USA), or 1(312) 455-8498 (outside USA)

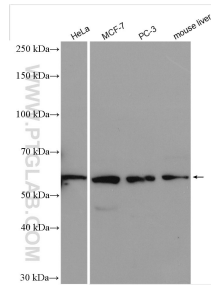
E: proteintech@ptglab.com
W: ptglab.com

This product is exclusively available under Proteintech Group brand and is not available to purchase from any other manufacturer.

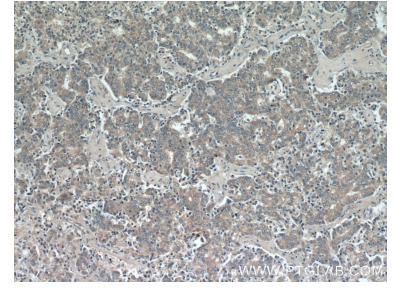
Données de validation sélectionnées



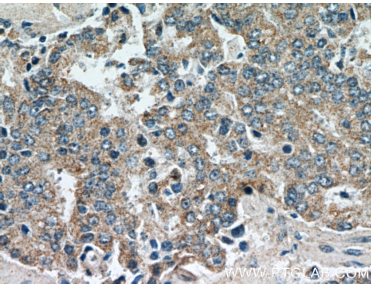
Immunofluorescent analysis of (-20°C Ethanol) fixed HepG2 cells using 13419-1-AP (GSK3A antibody) at dilution of 1:50 and Alexa Fluor 488-conjugated AffiniPure Goat Anti-Rabbit IgG(H+L).



Various lysates were subjected to SDS PAGE followed by western blot with 13419-1-AP (GSK3A antibody) at dilution of 1:5000 incubated at room temperature for 1.5 hours.



Immunohistochemical analysis of paraffin-embedded human prostate cancer using 13419-1-AP (GSK3A antibody) at dilution of 1:50 (under 10x lens).



Immunohistochemical analysis of paraffin-embedded human prostate cancer using 13419-1-AP (GSK3A antibody) at dilution of 1:50 (under 40x lens).