

À des fins de recherche uniquement

Anticorps Polyclonal de lapin anti-POLR2C



Numéro de catalogue: 13428-1-AP

4 Publications

Informations de base

Numéro de catalogue:

13428-1-AP

Taille:

150ul , Concentration: 800 µg/ml by Nanodrop and 400 µg/ml by Bradford method using BSA as the standard;

Hôte:

Lapin

Isotype:

IgG

Immunogen Catalog Number:

AG4228

Numéro d'acquisition GenBank:

BC028157

Identification du gène (NCBI):

5432

Nom complet:

polymerase (RNA) II (DNA directed) polypeptide C, 33kDa

MW calculé

275 aa, 33 kDa

MW observés:

33 kDa

Méthode de purification:

Purification par affinité contre l'antigène

Dilutions recommandées:

WB 1:1000-1:4000

IP 0.5-4.0 ug for IP and 1:500-1:1000 for WB

IHC 1:20-1:200

Applications

Applications testées:

IHC, IP, WB, ELISA

Demandes citées:

WB

Spécificité de l'espèce:

Humain, rat, souris

Espèces citées:

Humain, souris

Remarque-IHC: il est suggéré de démasquer l'antigène avec un tampon de TE buffer pH 9,0; (*) A défaut, 'le démasquage de l'antigène peut être 'effectué avec un tampon citrate pH 6,0.

Contrôles positifs:

WB : tissu rénal de souris, cellules HeLa

IP : cellules HeLa,

IHC : tissu de cancer du col de l'utérus humain,

Informations générales

Publications notables

Autrice	Pubmed ID	Journal	Application
Yuanjun Li	36113479	Mol Cell	WB
Yongpeng Jiang	36443871	Genome Biol	
Hao-Peng Lin	27165101	Biomed Microdevices	WB

Stockage

Stockage:

Stocker à -20°C. Stable pendant un an après l'expédition.

Tampon de stockage:

PBS avec azoture de sodium à 0,02 % et glycérol à 50 % pH 7,3

L'aliquotage n'est pas nécessaire pour le stockage à -20C

*** Les 20ul contiennent 0,1% de BSA.

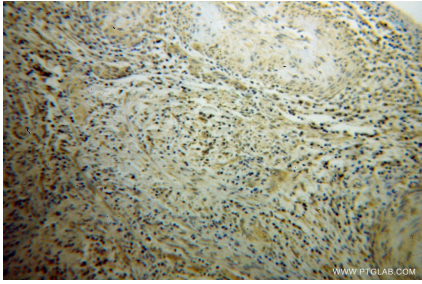
For technical support and original validation data for this product please contact:

T: 1 (888) 4PTGLAB (1-888-478-4522) (toll free in USA), or 1(312) 455-8498 (outside USA)

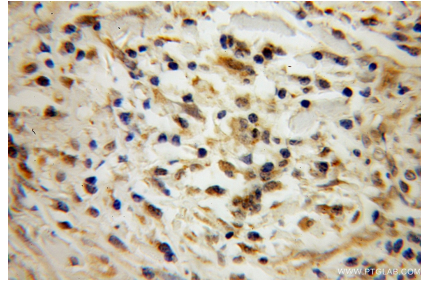
E: proteintech@ptglab.com
W: ptglab.com

This product is exclusively available under Proteintech Group brand and is not available to purchase from any other manufacturer.

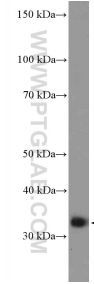
Données de validation sélectionnées



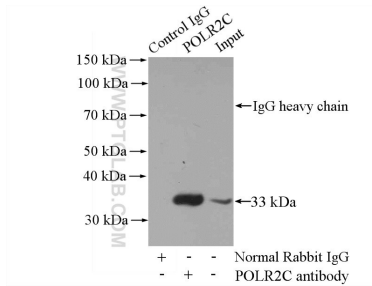
Immunohistochemical analysis of paraffin-embedded human cervical cancer using 13428-1-AP (POLR2C antibody) at dilution of 1:100 (under 10x lens).



Immunohistochemical analysis of paraffin-embedded human cervical cancer using 13428-1-AP (POLR2C antibody) at dilution of 1:100 (under 40x lens).



mouse kidney tissue were subjected to SDS PAGE followed by western blot with 13428-1-AP (POLR2C Antibody) at dilution of 1:2000 incubated at room temperature for 1.5 hours.



IP Result of anti-POLR2C (IP:13428-1-AP, 4ug; Detection:13428-1-AP 1:500) with HeLa cells lysate 2000ug.